



## Vogelkundliche Berichte aus dem Mittleren Fulddatal Online-Ausgabe

Auswahl von Vogelbeobachtungen (Brut- und Rast) aus dem  
EU-Vogelschutzgebiet (VSG) „Fulddatal zwischen Rotenburg und Niederaula“  
aus dem Jahr 2017

Schutzgebiet für Wasser-, Wat-  
und Wiesenvögel



### Legende

- Bedeutende Rastgebiete für Schwarmvögel
- ◆ Naturschutzgebiete (Natura 2000)
- nur VSG
- LSG



# Vogelkundliche Berichte aus dem Mittleren Fuldataal

## Online-Ausgabe

### Auswahl von Vogelbeobachtungen (Brut- und Rast) aus dem EU-Vogelschutzgebiet (VSG) „Fuldataal zwischen Rotenburg und Niederaula“ aus dem Jahr 2017

#### Bevorzugt Daten von Wasser-, Wat- und Wiesenvögeln

Zusammengestellt: Im Jahr 2019



NATURSCHUTZINITIATIVE e.V. (NI)  
Arno Werner, Ornithologe  
Länder- & Fachbeirat Hessen  
Am Mühlrain 9  
D-36179 Bebra  
Telefon +49 (0) 6622 430842  
Email: a.werner@naturschutz-initiative.de

NI-Geschäftsstelle:  
Am Hammelberg 25  
D-56242 Quirnbach/Westervald  
Telefon +49 (0) 2626 9264770  
Telefax +49 (0) 2626 9264771

www.naturschutz-initiative.de  
bundesweit anerkannter Verband nach § 3 UmwRG

#### Einige Informationen zum Inhalt

Alle Beobachtungen in der Fuldaaue aus dem europäischen Vogelschutzgebiet (EU-VSG). Bei den Biotopangaben wird deshalb auf den Zusatz "Fuldaaue" verzichtet. Bei der Struktur des Gebietes und den wenigen Beobachtern ist nach den langjährigen Erfahrungen nur ein kleinerer Teil der rastenden Vögel erfasst und gemeldet worden. Etwas besser ist es bei einigen selteneren Brutvögeln, weil die wenigen Brutplätze bekannt sind und kontrolliert werden konnten.

#### Erläuterungen und Abkürzungen

♂: Männchen, ♀: Weibchen, SP: Schlafplatz, SK: Schlichtkleid, JK: Jugendkleid, ad.: adult, immat.: immatur, unausgefärbt, w-f: weibchenfarben, pulli: Jungvögel im Dunenkleid, relevante Art des EU-VSG: Nach der unvollständigen Grunddatenerhebung und dem SPA-Monitoring-Bericht ist die Aufstellung der relevanten Arten als vorläufig zu betrachten.

Karten mit den exakten Gebietsabgrenzungen für die genannten Vogelbeobachtungen können angefordert werden (siehe Email oben).

Diese Ausgabe beinhaltet auch Auswertungen ausgewählter Arten im Rahmen des Langzeitmonitoring für das EU-Vogelschutzgebiet.

Eine Untersuchung zur Siedlungsdichte von Offenlandarten gab es in einer Probefläche im nördlichen Teil des EU-VSG. Die Fläche liegt zwischen dem Solz- und Haselbach (Gemarkungen der Stadt Bebra und Rotenburg). Die Größe der Fläche beträgt ca. 133 ha. Teile der Probefläche liegen allerdings nicht im EU-VSG. Es sind dies Teilflächen der Fluren "Kuhrasen" (Bebra) und "Vor den Eichen" (Rotenburg/Lispenshausen). Die Ergebnisse werden in Grünschrift innerhalb des Vogelkundlichen Berichtes hervorgehoben.

#### Hinweis in eigener Sache

##### • SPA-Monitoring-Bericht ("Special Protection Areas")

Im Jahr 2016 stellte die Staatliche Vogelschutzwarte für Hessen, Rheinland-Pfalz und Saarland ein SPA-Monitoring-Bericht für das EU-Vogelschutzgebiet 5024-401 „Fuldataal zwischen Rotenburg und Niederaula“ vor.

Dieser SPA-Monitoring-Bericht erfolgte ohne Mitwirkung und Kenntnis der Personen, die für die Datensammlung und Veröffentlichung der regelmäßig erscheinenden Vogelkundlichen Berichte aus dem Mittleren Fuldataal verantwortlich sind. Aus diesen Vogelkundlichen Berichten wurden u. a. geschützte Daten für die Erstellung des SPA-Monitoring-Bericht verwendet. Durch das Abgreifen von ausgewählten und bemerkenswerten und zudem geschützte Daten wurde wissenschaftlich nicht sehr sauber gearbeitet. Die Einordnung der Vogelbestände nach diesem SPA-Monitoring-Bericht (2016) ist in der Regel deshalb überwiegend unrichtig und nicht brauchbar. Wir distanzieren uns ausdrücklich von diesem Werk.

#### Die Beobachtungsdaten im Einzelnen

##### Höckerschwan *Cygnus olor*

Standvogel

Anzahl	Beobachtungsgebiet	Lebensraum	Bemerkung	Beobachter
<b>• Erfolgreiche Brutpaare mit Jungvögeln</b>				
2,2+1	Bebra, Großer Kiessee		ein BP erfolgreich mit mindestens 1 pulli	A. Werner/K.-H. Anhut
1,1+4	Mecklar, Kiessee			K.-H. Anhut
<b>• Ohne Bruterfolg und einzelne Paare im Bruthabitat</b>				
1,1	Solms, Fuldaaue Stillgewässer		1 auf Nest	K.-H. Anhut
1,1	Bebra, Auf dem Rasen	Kiesgrube	brütend, 13.=2	A. Werner
1,1	NSG In den Weiden bei Blankenheim	Kiesgrube		H. Schwarz/A. Werner
1,1	NSG Alte Fulda bei Blankenheim	Flutmulde (neu)		A. Werner/K.-H. Both
1,1	Meckbach und Mecklar, Fuldaaue	ehem. Fischteich		A. Werner
Paare mit Jungvögeln außerhalb der Brutgebiete				
03.07.				
1,1+3 juv.	Bebra, Kiesgruben (Nr.1-3)	Kiesgrube	Nr. 2, vermutl. BP vom Großen Kiessee	A. Werner
09.06./14.07./				
19.08.	1,1+4 Mecklar, bei alter Fuldaabücke			K.-H. Anhut/A. Werner

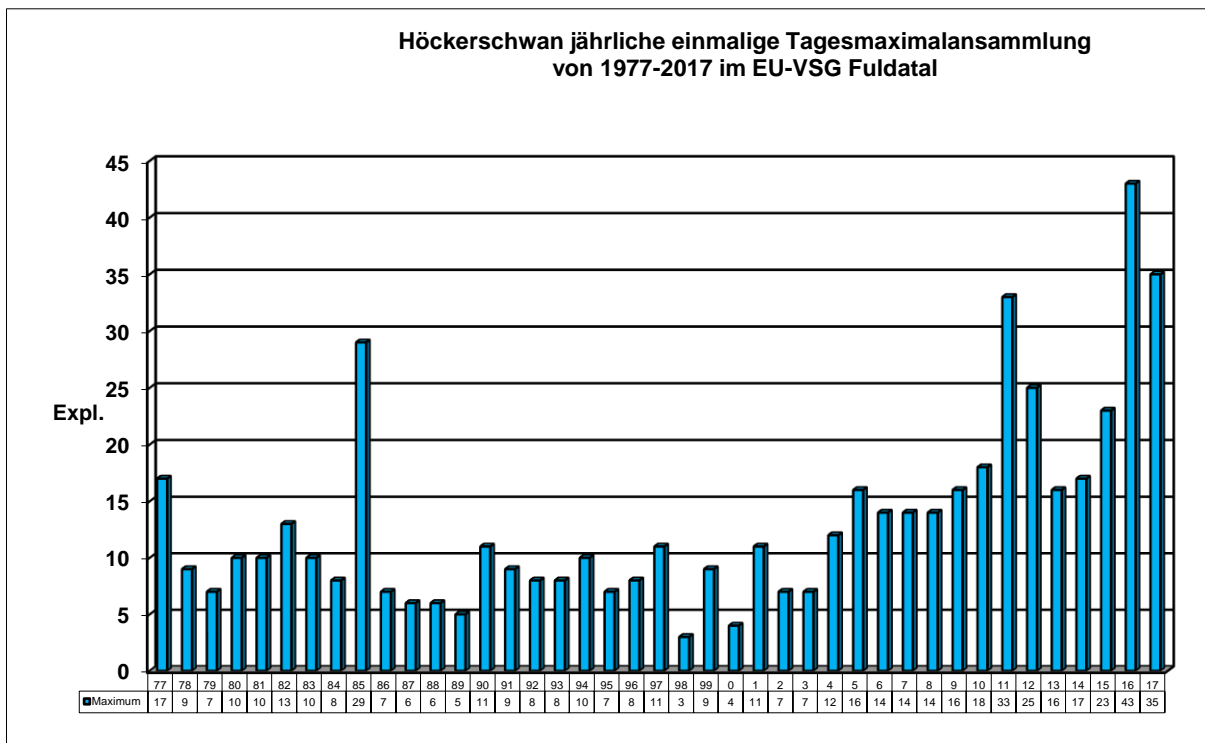
Größere Ansammlungen ab 15 Expl.

• EU-VSG					
21.01.	15	Bebra, Große Aue			K.-H. Anhut
12.03.	15	Mengshausen, Fuldaaue, In der Aue	Stillgewässer		H. Heidl
26.07.	19	Bebra, Große Aue	Kiesabbau	Finkenroth, 13./15.07.=17	A. Werner
12.09.	20	Bebra, Große Aue	Kiesabbau	Finkenroth, 1.=16	A. Werner
07.10.	19	Bebra, Große Aue	Kiesabbau	Finkenroth	A. Werner
• Am Rande des EU-VSG					
25.01.	20	Bebra, Fuldaaue (Kuhrasen)	Acker	5.=16, 17./18.=20, 14./16./23./29.=18, 24.=17	A. Werner
02.02.	35	Bebra, Fuldaaue (Kuhrasen)	Acker	4.=27, 6.=17, 7.=29, 8.=25, 9.=22, 11.=19, 14./15.=15, 16.=16	A. Werner
28.02.	25	Lispenhausen, Fuldaaue	Acker (Raps)	28.=20	A. Werner
03.03.	30	Lispenhausen, Fuldaaue	Acker (Raps)	2./10.=25, 11.=27, 21.=23, 28.=22	A. Werner
06.04.	22	Lispenhausen, Fuldaaue	Acker (Raps)		A. Werner
18.05.	23	Lispenhausen, Fuldaaue	Acker (Raps)		A. Werner



Höckerschwan-Ansammlung (Ausschnitt), Bebra, Fuldaaue (Kuhrasen), 05.01.17, A. Werner

Langzeitmonitoring, Trend 1977 bis 2017 Höckerschwan (Rast)



Zum Diagramm: Ausgewertet wurden auch Daten aus den Auenrandbereichen bei Bebra („Kuhrasen“) und Lispenhausen, die nicht im EU-VSG liegen, weil keine räumliche nachvollziehbare Abgrenzung besteht und eine unmittelbare Nähe zum EU-VSG gegeben ist.

Verwendete Daten: Jeweils der Tagesmaximalwert im Jahr. In die Auswertung kamen insgesamt 529 Expl.

Vergleich je 20 Jahre (ohne 1977)

1978 bis 1997: **192 Expl.**, von 1998 bis 2017: **337 Expl.**

Bei Abwägung der verschiedenen ermittelten Beobachtungsdaten und der verstreut in der Aue rastenden Vögel wird die aktuelle jährliche Rast/Winterpopulation zwischen 25 bis 50 Expl. im EU-VSG eingestuft, Tendenz steigend.

**Fazit**

Von 1977 bis etwa 2004 waren die Höckerschwan-Ansammlungen fast gleichbleibend niedrig mit geringen Schwankungen (Ausnahme 1985). Ab 2005 steigt die Anzahl größerer Trupps mit mehr als 20 Expl.. Eine Zunahme der Rastpopulation, möglicherweise auch bedingt durch Zuzüger im Winter, ist im Diagramm deutlich erkennbar.

## Singschwan *Cygnus cygnus* Anhang I Art

Winter- und Zugvogel

Datum	Anzahl	Beobachtungsgebiet	Lebensraum	Bemerkung	Beobachter
31.12.	1,1+2	Solms, Fuldaaue Stillgewässer	Stillgewässer		H. Heidl
		• Am Rande des EU-VSG			
16./17.02.	4	Bebra, Fuldaaue (Kuhrasen)	Acker	mit Höckerschwan	A. Werner



Zwei von 4 Singschwäne (im Hintergrund) am 31.12.17, Solms, Fuldaaue Stillgewässer, H. Heidl

## Kanadagans *Branta canadensis*

Durchzügler, umherstreifend

Datum	Anzahl	Beobachtungsgebiet	Lebensraum	Bemerkung	Beobachter
19.03.	2	Mengshausen, Fuldaaue, In der Aue	Stillgewässer		H. Heidl
25./26.03.	1,1	NSG In den Weiden bei Blankenheim	Kiesgrube		H. Schwarz/A. Werner
27./28.03.	1,1	NSG Alte Fulda bei Blankenheim Flutmulde (neu)			H. Schwarz/A. Werner
05.04.	1	NSG In den Weiden bei Blankenheim	Kiesgrube		H. Schwarz
06.04.	5	Meckbach (Die nassen Wiesen) Fuldaaue		4.=1	G. Koska/K.-H. Anhut
06.04.	5	NSG Alte Fulda bei Blankenheim Flutmulde (neu)			H. Schwarz
15.04.	6	Mengshausen, Fuldaaue, In der Aue	Stillgewässer	13.=1	H. Heidl/K.-H. Anhut
16.04.	6	Bebra, Große Aue	Kiesabbau	Finkenroth	A. Werner

## Saatgans *Anser fabalis*

Durchzügler

Datum	Anzahl	Beobachtungsgebiet	Lebensraum	Bemerkung	Beobachter
		• Am Rande des EU-VSG			
23.01.	1	Bebra, Fuldaaue (Kuhrasen)	Acker	mit Grau- und Blässgänsen	A. Werner
25.01.	36	Lispenhausen, Fuldaaue (Vor den Eichen)	Acker	mit 5 Blässgänsen	A. Werner

## Blässgans *Anser albifrons*

Durchzügler

Datum	Anzahl	Beobachtungsgebiet	Lebensraum	Bemerkung	Beobachter
		• Am Rande des EU-VSG			
13./14./16./					
18.01.	10	Bebra, Fuldaaue (Kuhrasen)	Acker	mit Graugänsen	A. Werner
23.-25.01	10	Bebra, Fuldaaue (Kuhrasen)	Acker	mit Graugänsen	A. Werner
25.01.	5	Lispenhausen, Fuldaaue (Vor den Eichen)	Acker	mit 36 Saatgänsen	A. Werner
		• Im EU-VSG			
08.11.	8	NSG In den Weiden bei Blankenheim	Kiesgrube	mind. auffliegend	A. Werner
23.12.	8	NSG In den Weiden bei Blankenheim	Kiesgrube		H. Schwarz



Saat- und Blässgans, Lispenhausen, Fuldaaue, 24.01.17, A. Werner

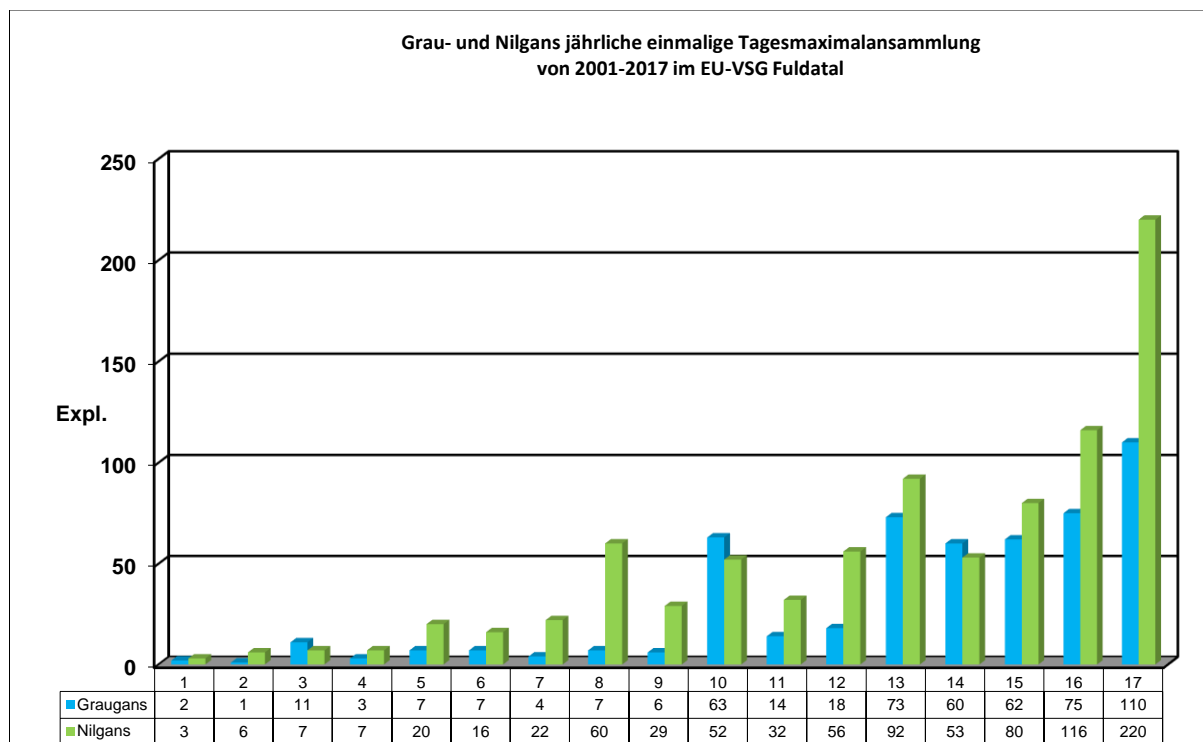


Blässgänse, NSG „In den Weiden bei Blankenheim“, 23.12.17, H. Schwarz

## Graugans *Anser anser*

Standvogel, umherstreifend

Datum	Anzahl	Beobachtungsgebiet	Lebensraum	Bemerkung	Beobachter
<b>Brutzeit</b>					
• Revierpaare im Bruthabitat, ohne Bruthinweis:					
06.03./02.04.	2,2	Meckbach (Die nassen Wiesen)	Grabenstau	22.03./22./23.04. =1,1	A. Werner
12.03.	2	Mengshausen, Fuldaaue, In der Aue	Stillgewässer		H. Heidl
• Paare mit und ohne Bruterfolg:					
20.03.	1,1	Bebra, Großer Kiessee		brütet auf Insel	A. Werner
24.04	1,1+4	Bebra, Kiesgruben (Nr.1-3)			K.-H. Both
05.05	1,1+2 juv.	NSG In den Weiden bei Blankenheim	Kiesgrube	25.03.=1,1 mit Nistmaterial im Schnabel (Brutplatz Insel), 23.=1,1	K.-H. Both/H. Schwarz/A. Werner
Umherstreifende Familien (1,1+1 pulli) in mehreren nahe liegenden Gebieten					
• Raum Meckbach/Mecklar/Blankenheim					
1.	22.04.	Meckbach und Mecklar, Fuldaaue	ehemaliger Fischteich	15.=1	A. Werner
2.	26.04.	Mecklar, Kiessee			A. Werner
3.	04./07./13./17.05.	NSG In den Weiden bei Blankenheim	Kiesgrube		H. Schwarz/A. Werner
• Eine weitere Familie (1,1+1 juv.).					
1.	11.07.	NSG Forbachsee bei Bebra	Kiessee		A. Werner
2.	15.07.	Bebra, Große Aue			A. Werner
<b>Größere Ansammlungen ab 40 Vögel:</b>					
• EU-VSG					
04.01.	58	NSG Forbachsee bei Bebra	Kiessee		A. Werner
13./16./17./					
03.02.	ca. 60	Meckbach (Die nassen Wiesen)	Fuldaaue		A. Werner
10.02.	ca. 80	Meckbach und Mecklar, Fuldaaue	Acker	7.=55	A. Werner
30.06.	40	Bebra, Große Aue	Fuldaaue		A. Werner
22.07.	90	Bebra, Große Aue	Kiesabbau	Finkenroth, 5.=38, 8.=60	A. Werner
03.09.	70	NSG In den Weiden bei Blankenheim	Kiesgrube	1.=2, 7.=44, 12.=48 davon 1 mit Ringnummer (Halsband, H 588)	A. Werner
13.09.	110	Blankenheim, Fuldaaue	Fuldaaue	nördl. NSG In den Weiden, 1 mit Halsring	A. Werner
04.10.	110	Bebra, Große Aue	Kiesabbau	Finkenroth, 12.=73, 21.=70, 22.=100, 24.=80	A. Werner
18.11.	60	NSG In den Weiden bei Blankenheim	Kiesgrube	13.=23, 11.=52	A. Werner/H. Schwarz
06.12.	60	Meckbach und Mecklar, Fuldaaue	Acker/Grünland	im Grenzbereich zu den „Nassen Wiesen“	
23.12.	61	NSG In den Weiden bei Blankenheim	Kiesgrube	8.=50, 29.=43 einfliegend	H. Schwarz/A. Werner
29.12.	43	Bebra, Auf dem Rasen	Kiesgrube	7.=50-60, 25.=49,28.=31	A. Werner
• Am Rande des EU-VSG					
18./23.01.	70	Bebra, Fuldaaue (Kuhrasen)	Acker	14.=66, 24./25.=60-65, 29.=33, 31.=37	A. Werner
29.09.	68	Bebra, Fuldaaue (Kuhrasen)	Acker	28.=42	A. Werner
23.10.	ca. 100	Bebra, Fuldaaue (Kuhrasen)	Acker		A. Werner



Beide Arten waren vor 2001 unregelmäßig und in geringer Zahl im EU-VSG anzutreffen. Der rasante Anstieg der beiden Populationen wird durch das Diagramm gut verdeutlicht.

Bei der Nilgans gab es bis 2009 schon Trupps von 20-30 Expl. außerhalb des EU-VSG im Raum Rotenburg bis Niederellenbach

## Nilgans *Alopochen aegyptiaca*

Standvogel, umherstreifend

### Brutzeit

Datum	Anzahl	Beobachtungsgebiet	Lebensraum	Bemerkung	Beobachter
• Revierpaare im Bruthabitat, ohne Bruthinweis (je 1 x):					
22.03.-02.04.	1,1	Meckbach (Die nassen Wiesen)	Grabenstau		A. Werner/K.-H. Both
06.04./27./					
28./31.05.	1,1	NSG In den Weiden bei Blankenheim	Kiesgrube		H. Schwarz/A. Werner
07.04.	1,1	Meckbach und Mecklar, Fuldaaue	ehemaliger Fischteich		A. Werner
25.04.	1,1	Mecklar, Kiessee			A. Werner
28.04.	1,1	NSG Forbachsee bei Bebra	Kiessee		A. Werner
21.05.	1,1	Blankenheim, Fuldaaue	Fulda/Seitengerinne		A. Werner
• Brutvogel (Bruterfolg unbekannt)					
28.08./04.09.	1	Meckbach (Die nassen Wiesen)	E-Mast	brütet im verlassenen Rabenkrähennest	A. Werner
• Paare mit Bruterfolg:					
09.06.	1,1+5	Mecklar, Kiessee			K.-H. Anhut
03.07.	1,1+5 juv.	Bebra, Auf dem Rasen	Kiesgrube	Brutplatz unbekannt	A. Werner
08./09.08.	1,1+8 pulli	NSG Alte Fulda bei Blankenheim	Flutmulde (neu)	am 13./19. noch 6 pulli, 25./26./27.8./=1./2./6.9.=1,1+5 pulli	A. Werner/K.-H. Anhut
12.08./01.09.	1,1+8+pulli	Bebra, Große Aue	Kiesabbau	Finkenroth	A. Werner
• Größere Ansammlungen ab 40 Vögel:					
13.01.	40	Bebra, Fuldaaue (Kuhrasen)	Acker		A. Werner
19.03.	ca. 50	Mengshausen, Fuldaaue, In der Aue	Stillgewässer		H. Heidl
20.03.	40	Meckbach (Die nassen Wiesen)	Fuldaaue		A. Werner
17.04.	ca. 60	Mengshausen, Fuldaaue, In der Aue	Stillgewässer		H. Heidl
23.07.	110	NSG In den Weiden bei Blankenheim	Kiesgrube	10.=42, 15.=49	K.-H. Anhut/H. Schwarz/A. Werner
25.08.	72	NSG In den Weiden bei Blankenheim	Kiesgrube	24.=49	H. Schwarz/A. Werner/K.-H. Anhut
13.09.	ca. 220	Blankenheim, Fuldaaue		nördl. NSG In den Weiden	A. Werner
02.11.	44	Mengshausen, Fuldaaue, In der Aue			K.-H. Anhut
06.11.	56	Meckbach (Die nassen Wiesen)	Fuldaaue		A. Werner
18.11.	ca. 100	Blankenheim, Fuldaaue		nördl. NSG In den Weiden.	A. Werner
25.12.	180	Meckbach und Mecklar, Fuldaaue	Acker/Grünland	u. Die nassen Wiesen, 6.=131, 7.=120, 22.=170, 31.= ca. 50	A. Werner

## Brandgans *Tadorna tadorna*

Durchzügler

Datum	Anzahl	Beobachtungsgebiet	Lebensraum	Bemerkung	Beobachter
22.04.	2	Bebra, Große Aue	Kiesabbau	Finkenroth	A. Werner
18.06.	0,1	Bebra, Große Aue	Kiesabbau	Finkenroth	A. Werner
06.-09.07.	2	Bebra, Große Aue	Kiesabbau	Finkenroth, 5.=1	A. Werner
18.11.	1	Blankenheim, Fuldaaue		nördl. NSG In den Weiden, ca. im Nilganstrupp	A. Werner
06./22./24./					
25.12.	1	Meckbach und Mecklar, Fuldaaue			
		Meckbach (Die nassen Wiesen)	Acker/Grünland		A. Werner

## Rostgans *Tardona ferruginea*

Gefangenschaftsflüchtling

Datum	Anzahl	Beobachtungsgebiet	Lebensraum	Bemerkung	Beobachter
20./21.03.	1	Meckbach (Die nassen Wiesen)	Fuldaaue		A. Werner/H. Schwarz
15.04.		Mengshausen, Fuldaaue, In der Aue	Stillgewässer		H. Heidl
24.04.	0,1	Bebra, Große Aue	Gewässer		K.-H. Both
17.-19.10.	3 imm.	NSG In den Weiden bei Blankenheim	Kiesgrube		A. Werner/H. Schwarz
24./25./31.12.	0,1	Meckbach und Mecklar, Fuldaaue	Acker/Grünland	zwischen Nil- und Graugänsen	A. Werner



Rostgans ♂, Meckbach Die nassen Wiesen, 20.03.17, A. Werner



Rotschnabel-Pfeifgans, NSG „In den Weiden bei Blankenheim“, 04.07.17, A. Werner

**Rotschnabel-Pfeifgans *Dendrocygna autumnalis***

Gefangenschaftsflüchtling

Datum	Anzahl	Beobachtungsgebiet	Lebensraum	Bemerkung	Beobachter
04.07.	2	NSG In den Weiden bei Blankenheim	Kiesgrube		H. Schwarz/A. Werner

**Schnatterente *Anas strepera* relevante Art des EU-VSG**

Durchzügler und Wintergast

Alle Daten (Monatliche Maximalzahl je Beobachtungsgebiet, weitere Daten in der Bemerkung)

Datum	Anzahl	Beobachtungsgebiet	Lebensraum	Bemerkung	Beobachter
<u>Winterdaten/Heimzug:</u>					
01.01.	2	1,1 Mecklar, Fuldawehr			A. Werner
04.01.	4	3,1 Bebra, Großer Kiessee			A. Werner
21.01.	4	3,1 Blankenheim, Fuldaaue	Fulda	südl. Bahnbrücke	A. Werner
21.01.	7	4,3 Mecklar, bei alter Fuldabrücke		1./19.=3,2, 7.=4,0, 11.=3,1, 15./16.=3,3, 31.=4,2	A. Werner/K.-H. Anhut
03.02.	5	5 Blankenheim, Fuldaaue	Fulda	9.=1,0 Renaturierung beim Ort	A. Werner
07.02.	1	1,0 Mecklar, Fuldaverzweigung			A. Werner
28.02.	4	2,2 Bebra, Großer Kiessee		22./23.= 1,0	A. Werner
02.03.	3	2,1 Bebra, Großer Kiessee		11./13.=1,1	A. Werner
21.03.	1	1,0 Bebra, Auf dem Rasen	Kiesgrube		A. Werner
23.03.	1	1,0 NSG In den Weiden bei Blankenheim	Kiesgrube		K.-H. Anhut
13.04.	1	1,0 Mengshausen, Fuldaaue, In der Aue			K.-H. Anhut
28.04.	2	1,1 NSG In den Weiden bei Blankenheim	Kiesgrube		H. Schwarz
08.05.	3	2,1 Bebra, Große Aue	Kiesabbau	Finkenroth	A. Werner
<u>Wegzug:</u>					
26.10.	1	1,0 NSG In den Weiden bei Blankenheim	Kiesgrube		H. Schwarz
07.11.	4	2,2 Bebra, Großer Kiessee			A. Werner
08.11.	2	1,1 NSG In den Weiden bei Blankenheim	Kiesgrube		A. Werner
22.11.	13	7,6 NSG Forbachsee bei Bebra	Kiessee	07./23=7,4, 10.=7,3, 12.=6,5, 15.=4,4, 18.=4,1	A. Werner
08.12.	3	2,1 NSG Forbachsee bei Bebra	Kiessee		A. Werner
22.12.	6	3,3 Bebra, Großer Kiessee		01./07./08./10.=1,1, 24./26./27./28./29.=1,0	A. Werner

**Korrektur aus 2016 (statt 21,1): Richtig 2 Expl. 1,1 (siehe unten)**Sommerbeobachtungen:

25.05.	2	1,1 NSG In den Weiden bei Blankenheim	Kiesgrube		A. Werner/H. Schwarz
--------	---	---------------------------------------	-----------	--	----------------------

**Pfeifente *Anas penelope* relevante Art des EU-VSG**

Durchzügler und Wintergast

Alle Daten (Monatliche Maximalzahl je Beobachtungsgebiet, weitere Daten in der Bemerkung)

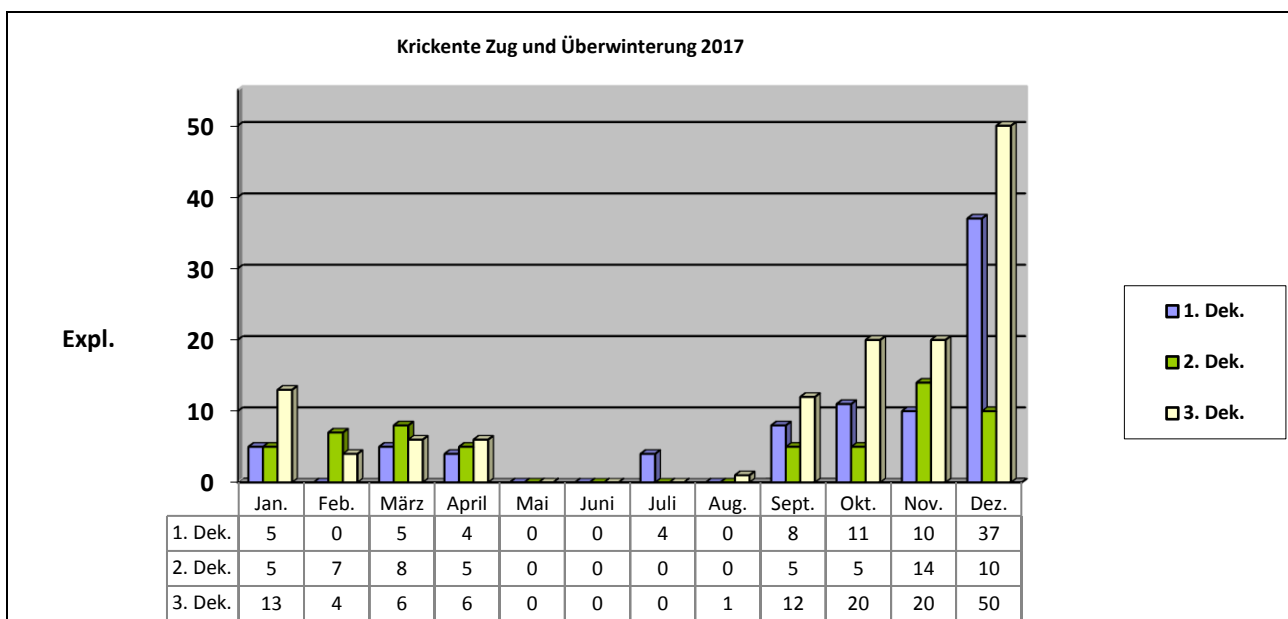
Datum	Anzahl	Beobachtungsgebiet	Lebensraum	Bemerkung	Beobachter
<u>Winterdaten/Heimzug:</u>					
01.01.	1	1 Mecklar, Fuldaaue	Fulda	zw. Wehr und Brücke	A. Werner
21.01.	4	1,3 Mecklar, bei alter Fuldabrücke		19.=1, 27.=1,0	A. Werner/K.-H. Anhut
03.02.	1	1,0 Blankenheim, Fuldaaue	Fulda	Renat. beim Ort	A. Werner
07.02.	3	1,2 Mecklar, Fuldaverzweigung	Fulda		A. Werner
27.02.	7	2,5 NSG In den Weiden bei Blankenheim	Kiesgrube		H. Schwarz
10.03.	4	2,2 NSG In den Weiden bei Blankenheim	Kiesgrube	12.=1,1	A. Werner
11.03.	7	4,3 Bebra, Großer Kiessee			A. Werner
25.03.	2	1,1 NSG Forbachsee bei Bebra	Kiessee	30.=2	A. Werner
06.04.	2	1,1 NSG In den Weiden bei Blankenheim	Kiesgrube		H. Schwarz/G.Koska
<u>Wegzug:</u>					
05./10.09.	1	1,0 Bebra, Auf dem Rasen	Kiesgrube		A. Werner
27.09.	1	1 Mecklar, bei alter Fuldabrücke			A. Werner
26./28.09.	1	1 NSG In den Weiden bei Blankenheim	Kiesgrube		A. Werner
09.10.	2	1,1 Mecklar, Kiessee			A. Werner
12.10.	2	2 Bebra, Großer Kiessee			A. Werner
17.10.	1	0,1 NSG Forbachsee bei Bebra	Kiessee		A. Werner
21./25.10.	1	1 NSG Alte Fulda bei Blankenheim	Flutmulde (neu)		A. Werner
26.10.	1	0,1 NSG In den Weiden bei Blankenheim	Kiesgrube		H. Schwarz
08.11.	22	22 NSG In den Weiden bei Blankenheim	Kiesgrube		A. Werner
20.11.	8	8 Bebra, Großer Kiessee		8.=2, 17.=3	A. Werner
22.11.	11	11 NSG Forbachsee bei Bebra	Kiessee	7.=3, 10./14./15.=5, 23.=7	A. Werner

**Krickente *Anas crecca* relevante Art des EU-VSG**

Durchzügler und Wintergast

Datum	Anzahl	Beobachtungsgebiet	Lebensraum	Bemerkung	Beobachter
<u>Alle Daten</u>					
<u>Überwinterung/Heimzug:</u>					
04.01.	5	1,4 NSG Forbachsee bei Bebra	Kiessee	11.=0,2	A. Werner
07.01.	1	0,1 Mecklar, Fuldaaue	Fulda	Höhe Kiessee	A. Werner
21.01.	13	11,2 Mecklar, bei alter Fuldabrücke		11.=4,1, 16.=1,3, 19. mind. 0,1, 27.= 6 w-f	A. Werner/K.-H. Anhut
31.01.	2	2,0 Mecklar, Fuldaverzweigung			A. Werner
14.02.	5	4,1 Kohlhausen, Fulda			K.-H. Anhut
18./19.02.	7	3,4 NSG Forbachsee bei Bebra	Kiessee		A. Werner
26.02.	4	4 NSG In den Weiden bei Blankenheim	Kiesgrube	24.=1,1	K.-H. Both/A. Werner
07.03.	1	0,1 Blankenheim, Kiesgruben (Nr.1-3)		Nr. 2	K.-H. Anhut

09.03.	4	2,2	NSG Forbachsee bei Bebra	Kiessee	25.=1,0		A. Werner
15.03.	7	4,3	NSG In den Weiden bei Blankenheim	Kiesgrube	7.=3,1, 10.=4,1, 12.=4,2, 16.=1,1, 23.=3,3		A. Werner/K.-H. Anhut/ H. Heidl
19.03.	8	4,4	Mengshausen, Fuldaaue, In der Aue	Stillgewässer	12.=3,3		H. Schwarz/K.-H. Both
22./26.03.	2	1,1	Meckbach (Die nassen Wiesen)	Grabenstau			A. Werner
22.03.	6	4,2	NSG Alte Fulda bei Blankenheim	Flutmulde (neu)	10./25.=2,2		K.-H. Both
02.04.	4	2,2	NSG Alte Fulda bei Blankenheim	Flutmulde (neu)			K.-H. Anhut
14.04.	5	4,1	Mengshausen, Fuldaaue, In der Aue	Stillgewässer			
LB							
29.04.	6	6	NSG In den Weiden bei Blankenheim	Kiesgrube	mind. 1,0		A. Werner
<u>Wegzug:</u>							
10.07.	4	4	NSG In den Weiden bei Blankenheim	Kiesgrube			A. Werner
29.08.	1	0,1	Meckbach (Die nassen Wiesen)	Grabenstau			A. Werner
06.09.	8	8 imm.	NSG Alte Fulda bei Blankenheim	Flutmulde (neu)	2.=2, 4.=4, 7.=3, 16.=5 imm., 27.=1, 29.=2		A. Werner
21.09.	12	12	NSG In den Weiden bei Blankenheim	Kiesgrube	23.=6, 19./26.=4		A. Werner
08.10.	6	6	NSG In den Weiden bei Blankenheim	Kiesgrube	13.=5, 23./30.=2		H. Schwarz
29.10.	20	20	NSG Alte Fulda bei Blankenheim	Flutmulde (neu)	4.=11, 5.=2,1, 6.=1, 9.=1,2, ca. 21./25.=10		A. Werner
13.11.	5	2,3	NSG In den Weiden bei Blankenheim	Kiesgrube			A. Werner
22.11.	3	3	NSG Forbachsee bei Bebra	Kiessee	7.=1, 23.=1,2		A. Werner
28.11.	ca. 20	20	NSG Alte Fulda bei Blankenheim	Flutmulde (neu)	10.=10, 17.=11, 14.=6,8		A. Werner
23.12.	7	7	NSG In den Weiden bei Blankenheim	Kiesgrube	8.=4, 29.=4,2		H. Schwarz/A. Werner
26.12.	ca. 50	50	NSG Alte Fulda bei Blankenheim	Flutmulde (neu)	5.=5, 7.=37, 11./21.= ca. 10, 17.=6, 18.=1,2		A. Werner/H. Schwarz/G. Koska A. Werner
29.12.	2	0,2	NSG Forbachsee bei Bebra	Kiessee			



Verwendete Daten: Jeweils der Maximalwert je Dekade. In die Auswertung kamen insgesamt 275 Expl.

#### Fazit Zug und Überwinterung 2017

Der Anstieg der Rastplatzzahlen im Oktober bis Dezember, insbesondere im NSG „Alte Fulda bei Blankenheim“, ist auf die milde Witterung und den hohen Wasserstand zurückzuführen.

#### Stockente *Anas platyrhynchos*

Standvogel, Durchzügler

Datum	Anzahl	Beobachtungsgebiet	Lebensraum	Bemerkung	Beobachter
<b>Brutzeit (Zufallsdaten)</b>					
• Weibchen mit Junge:					
12.05.	0,1+4	NSG Alte Fulda bei Asbach	Altwasser		K.-H. Anhut
03.07.	0,1+4 juv.	Bebra, Großer Kiessee		Altvogel mit 4 flugfähigen Jungen	A. Werner
13.07.	0,1+6 pulli	Blankenheim, Kiesgruben (Nr.1-3)	Kiesgrube	Nr. 2	A. Werner
14.07.	0,1+juv.?	NSG Alte Fulda bei Blankenheim	Flutmulde (neu)		K.-H. Anhut
23.07.	0,1+4 juv.	Bebra, Kiesgruben V. d. Weiden (Nr.1-3)			K.-H. Anhut
22.08.	0,1+5 juv.	Kerspenhausen, Fuldaaue NO des Ortes			K.-H. Anhut
• Größere Ansammlungen ab 50 Vögel					
07.01.	82	Mecklar, bei alter Fuldabrücke	Fulda		A. Werner
04.01.	70	NSG Forbachsee bei Bebra	Kiessee		A. Werner
27.01.	150	Mecklar, bei alter Fuldabrücke	Fulda	21.=90	A. Werner/K.-H. Anhut
12.08.	100	NSG In den Weiden bei Blankenheim	Kiesgrube	19./24.= ca. 50	A. Werner
29.09.	50	NSG Alte Fulda bei Blankenheim	Flutmulde (neu)		A. Werner
29.10.	110	NSG In den Weiden bei Blankenheim	Kiesgrube		A. Werner
08.12.	150	NSG In den Weiden bei Blankenheim	Kiesgrube	7.=142	A. Werner
24.12.	50	Bebra, Auf dem Rasen	Kiesgrube/Fuldaseitengerinne		A. Werner

#### Spießente *Anas acuta* relevante Art des EU-VSG

Für das Jahr 2017 liegen keine Daten vor.



**Knäkente *Anas querquedula* relevante Art des EU-VSG**

Durchzügler

Datum	Anzahl	Beobachtungsgebiet	Lebensraum	Bemerkung	Beobachter
<b>Alle Daten</b>					
21.03.	3,1	NSG In den Weiden bei Blankenheim	Kiesgrube		H. Schwarz
24.03.	3,1	Meckbach und Mecklar, Fuldaaue	ehemaliger Fischteich		A. Werner
31.03./01./02.04.	1,1	Meckbach (Die nassen Wiesen)	Grabenstau		H. Schwarz/K.-H. Both/A. Werner
04.-06.04.	1,1	NSG In den Weiden bei Blankenheim	Kiesgrube		H. Schwarz/G. Koska/K.-H. Anhut
08.04.	2,1	Bebra, Große Aue	Kiesabbau	Finkenroth	A. Werner
<b>Wegzug:</b>					
26./27.08.	2 diesj.	NSG Alte Fulda bei Blankenheim	Flutmulde (neu)	14./17./20./24./25.=1	A. Werner
06.09.	4 diesj.	NSG Alte Fulda bei Blankenheim	Flutmulde (neu)	1./7./9.=3, 4.=2, 10.=1, 15./16./21./27./29.=3 diesj.	A. Werner
04.10.	3 diesj.	Bebra, Großer Kiessee			A. Werner



Knäkentenpaar, NSG „In den Weiden bei Blankenheim“, 04.04.17, H. Schwarz

**Löffelente *Anas clypeata* relevante Art des EU-VSG**

Durchzügler und Wintergast

Datum	Anzahl	Beobachtungsgebiet	Lebensraum	Bemerkung	Beobachter
<b>Alle Daten</b>					
<b>Heimzug:</b>					
21.03.	2	1,1	Bebra, Großer Kiessee		A. Werner
29.03.	10	5,5	NSG Forbachsee bei Bebra	Kiessee	A. Werner
29.04.	4	3,1	NSG In den Weiden bei Blankenheim	Kiesgrube	18.=1,1 A. Werner/H. Schwarz
<b>Wegzug:</b>					
06./08./13.11.	1	0,1	NSG In den Weiden bei Blankenheim	Kiesgrube	A. Werner



Löffelentenpaar im NSG „In den Weiden bei Blankenheim“, 18.04.17, H. Schwarz

**Kolbenente *Netta rufina***

Durchzügler

Datum	Anzahl	Beobachtungsgebiet	Lebensraum	Beobachter
<b>Alle Daten</b>				
12.03.	1,0	NSG In den Weiden bei Blankenheim	Kiesgrube	H. Schwarz/A. Werner

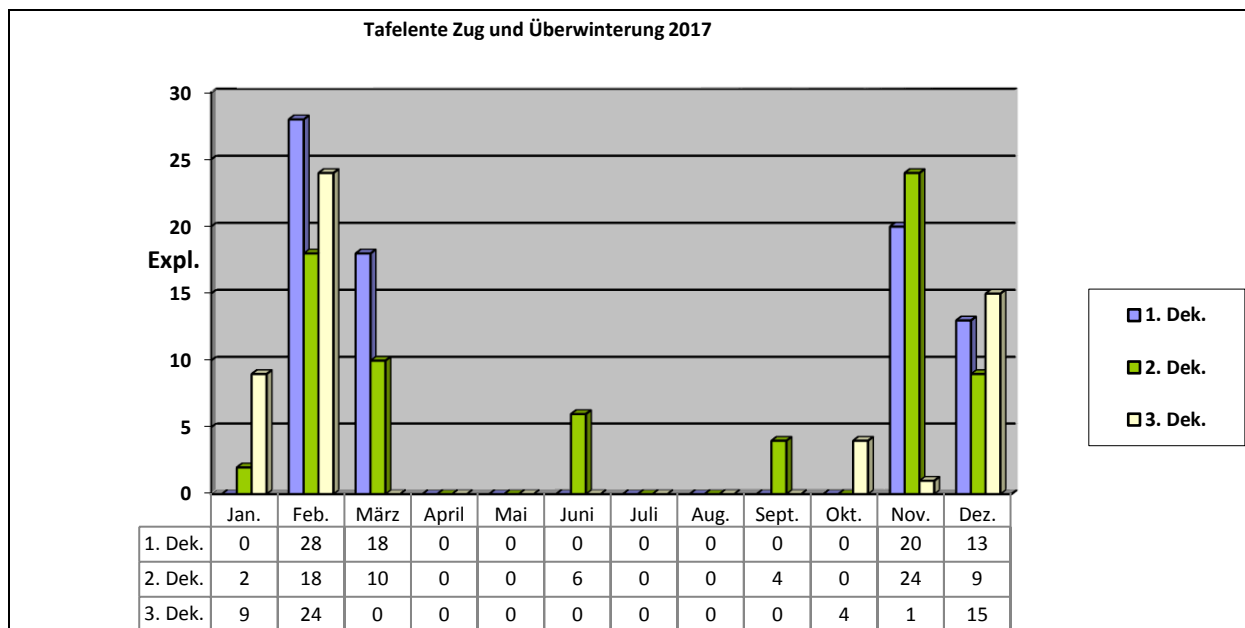


Kolbenente ♂, NSG „In den Weiden bei Blankenheim“, 12.03.17, H. Schwarz

### Tafelente *Aythya ferina* relevante Art des EU-VSG

Durchzügler und Wintergast

Datum	Anzahl	Beobachtungsgebiet	Lebensraum	Bemerkung	Beobachter	
<b>Alle Daten</b>						
<u>Überwinterung/Heimzug:</u>						
20.01.	2	2,0	Blankenheim, Fuldaaue	Fulda	Höhe NSG In den Weiden	A. Werner
31.01.	9	6,3	Mecklar, bei alter Fuldabrücke		27.=2,0	A. Werner/K.-H. Anhut
03.02.	8	6,2	Mecklar, bei alter Fuldabrücke			A. Werner
10.02.	28	28	Mecklar, Kiessee		7.=2,1, See 1/4 vereist	A. Werner
11.02.	18	12,6	Mecklar, Kiessee			K.-H. Anhut
25.02.	20	13,7	Bebra, Großer Kiessee		22.=7,0, 23.=10,0, 24.=10,1, 28.=3,2	A. Werner
26.02.	4	2,2	NSG In den Weiden bei Blankenheim	Kiesgrube		K.-H. Both
02.03.	9	6,3	Bebra, Großer Kiessee		4.=1,1, 7.=4,49.=1,2, 10.=1,0	A. Werner/K.-H. Anhut
07.03.	5	4,1	NSG In den Weiden bei Blankenheim	Kiesgrube	9.=4,1	H. Schwarz/K.-H. Anhut
07.03.	4	4,0	Mecklar, Kiessee			K.-H. Anhut
12.03.	10	6,4	NSG In den Weiden bei Blankenheim	Kiesgrube		A. Werner
<u>Sommerbeobachtung:</u>						
18.06.	6	6	NSG In den Weiden bei Blankenheim	Kiesgrube		H. Schwarz
<u>Wegzug:</u>						
19.09.	4	3,1	NSG In den Weiden bei Blankenheim	Kiesgrube		A. Werner
23.10.	4	4	NSG In den Weiden bei Blankenheim	Kiesgrube	29.=1,0, 30.=2	H. Schwarz/A. Werner
07.11.	17	17	NSG In den Weiden bei Blankenheim	Kiesgrube	ca. 6.=2,1, 8.=4,7	A. Werner
10.11.	3	2,1	Bebra, Großer Kiessee		02./03./04.=1,0	A. Werner
13.11.	11	3,8	NSG In den Weiden bei Blankenheim	Kiesgrube	18.=2,2	A. Werner
15.11.	13	4,9	Bebra, Großer Kiessee		12.=4,0, 13.=7,2, 17.=5,2, 18.=6,5, 19.=1,2, 20.=4,4	A. Werner
21./23.11.	19	10,9	Bebra, Großer Kiessee		24.=4,3, 26./28.=4,2	A. Werner
24.11.	1	0,1	Bebra, Auf dem Rasen	Kiesgrube/Fuldaseitengerinne		A. Werner
08.12.	13	7,6	Bebra, Großer Kiessee		1.=7,3, 5.=2,1, 7.=8,3, 9.=7,4, 10.=4,4	A. Werner
16.12.	9	7,2	Bebra, Großer Kiessee		14.=2,0, 15./17.=3,1, 18./20.=0,1	A. Werner
23./24.12.	1	0,1	Bebra, Auf dem Rasen	Kiesgrube/Fuldaseitengerinne		A. Werner
24.12.	3	0,3	NSG In den Weiden bei Blankenheim	Kiesgrube		H. Schwarz
30.12.	11	6,5	Bebra, Großer Kiessee		22.=4,4, 24.=1,1, 25.=3,5, 26./29.=4,6 27.=3,4, 28./31.=5,5, 29.=4,6	A. Werner
31.12.	1	1,0	Bebra, Große Aue	Kiesabbau	Finkenroth	A. Werner



Verwendete Daten: Jeweils die Maximalwerte je Beobachtungsgebiet und Dekade. In die Auswertung kamen 205 Expl.



Tafelente (Gruppe), NSG „In den Weiden bei Blankenheim“ 12.03.17, A. Werner

### Reiherente *Aythya fuligula* relevante Art des EU-VSG

Standvogel und Durchzügler

Datum	Anzahl	Beobachtungsgebiet	Lebensraum	Bemerkung	Beobachter
<b>Brutzeit (Zufallsdaten)</b>					
• Bruthinweis					
07./08./12.					
14./20.08.	1 juv.	NSG Alte Fulda bei Blankenheim	Flutmulde (neu)	auch Zuflug ist möglich	A. Werner
• Größere Ansammlungen ab 20 Expl.:					
16.01.	24	Mecklar, Fuldaaue	Fulda	zw. Wehr und Brücke	A. Werner
17.01.	ca. 60	Blankenheim, Fuldaaue	Fulda	Höhe NSG In den Weiden, 16.=40, 20.=35	A. Werner
21./31.01.	130	Mecklar, bei alter Fuldabrücke		ca., 19.=32, 27.=40,30	A. Werner/K.-H. Anhut
03.02.	150	Mecklar, bei alter Fuldabrücke			A. Werner
10.02.	200	Mecklar, Kiessee		7.=42,24= Gewässer 1/4 vereist	A. Werner/K.-H. Anhut
25.02.	40	Bebra, Großer Kiessee		24,=21	A. Werner
10.03.	ca. 22	Bebra, Großer Kiessee		2.=15-20	A. Werner
10.03.	22	Breitenbach, Kiesgruben Berkwiese			A. Werner
11.03.	24	Bebra, Großer Kiessee			A. Werner
23.03.	32	Mecklar, Kiessee			A. Werner
10.04.	21	Blankenheim, Kiesgruben (Nr.1-3)		Nr. 2	A. Werner
07.05.	19	Bebra, Großer Kiessee		8.=10, 9.=12	A. Werner
28.06.	20	NSG In den Weiden bei Blankenheim	Kiesgrube		A. Werner
12.07.	55	NSG In den Weiden bei Blankenheim	Kiesgrube	5.=20, 6.=30, 10.=35, 15.=31, 22=52, 23.=40	A. Werner/H. Schwarz/K.-H. Anhut
28.08.	66	NSG In den Weiden bei Blankenheim	Kiesgrube	4.=31	A. Werner/K.-H. Anhut/H. Schwarz
03.09.	22	NSG In den Weiden bei Blankenheim	Kiesgrube		A. Werner
08.10.	35	NSG In den Weiden bei Blankenheim	Kiesgrube		H. Schwarz
08.11.	20	NSG In den Weiden bei Blankenheim	Kiesgrube		A. Werner
11.11.	38	Bebra, Großer Kiessee		1.=20, 2.=25, 3.=32, 4.=34, 8.=26,10.=32, 12./18.=27, 24.=28	A. Werner
01.12.	20	Bebra, Großer Kiessee			A. Werner
24.12.	20-30	Bebra, Auf dem Rasen	Kiesgrube/Fuldaseitengerinne	23.=9	A. Werner
24.12.	24	NSG In den Weiden bei Blankenheim	Kiesgrube		H. Schwarz/A. Werner
25.12.	32	Mecklar, bei alter Fuldabrücke			A. Werner



Reiherente, Gruppe, Mecklar, Großer Kiessee, 10.02.17, A. Werner

### Schellente *Bucephala clangula*

Durchzügler und Wintergast

Datum	Anzahl	Beobachtungsgebiet	Lebensraum	Beobachter
<b>Alle Daten</b>				
17.11.	1,0	Bebra, Großer Kiessee		A. Werner

### Zwergsäger *Mergellus albellus*

Durchzügler und Wintergast

Datum	Anzahl	Beobachtungsgebiet	Lebensraum	Beobachter
<b>Alle Daten</b>				
23.01.	1,0	Mecklar, bei alter Fuldabrücke	Fulda	H. Schwarz
18./19.02.	1,0	NSG Forbachsee bei Bebra	Kiessee	A. Werner

## Gänsesäger *Mergus merganser* relevante Art des EU-VSG

Durchzügler und Wintergast

### Zielart des EU-Vogelschutzgebietes (Rast)

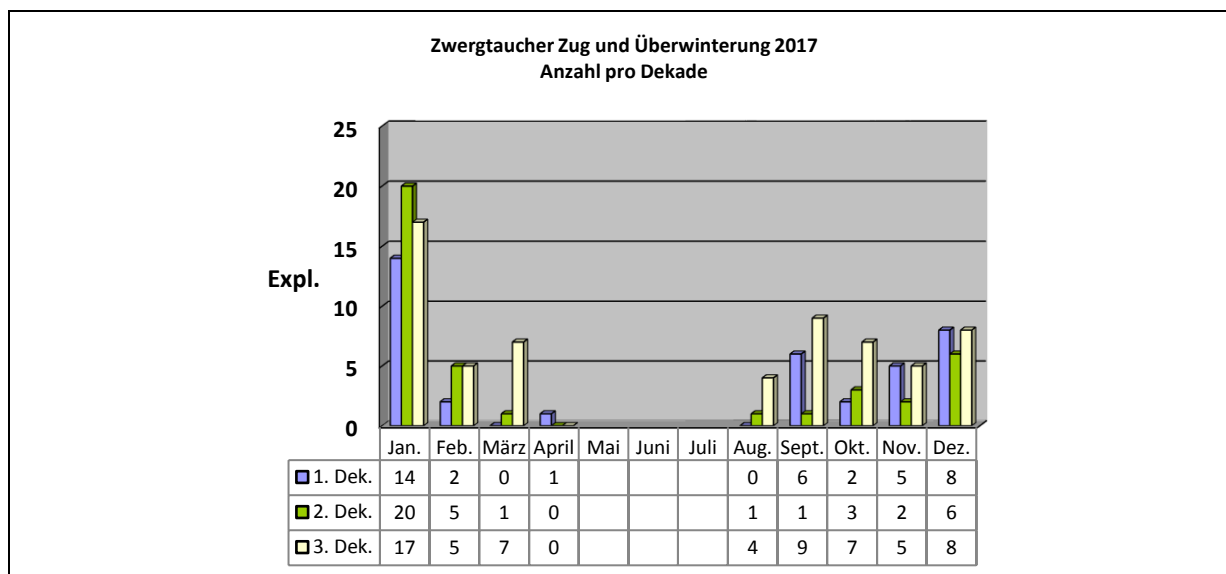
Datum	Anzahl	Beobachtungsgebiet	Lebensraum	Bemerkung	Beobachter
• Ansammlungen ab 5 Expl., LB/EB					
09.01.	6	5,1 Breitenbach, Fulda bis NSG Forbachsee			A. Werner
15.01.	7	2,5 Mecklar, bei alter Fuldabrücke		19.=3,2	A. Werner/ K.-H. Anhut
19.02.	6	3,3 Breitenbach, Fulda bis NSG Forbachsee			A. Werner
23.02.	18	12,6 Bebra, Großer Kiessee		22.=7,6, 23.=6,3, 28.=6,8	A. Werner
23.02.	7	4,3 Bebra, Kiesgruben (Nr.1-3)	Kiesgrube	Nr. 1	A. Werner
25.02.	13	10,3 NSG Forbachsee bei Bebra	Kiessee	6.=4,6, 18.=4,2, 23.=4,1, 28.=3,3	A. Werner
11.03.	10	3,7 NSG Forbachsee bei Bebra	Kiessee		A. Werner
<u>LB</u>					
28.04.	1	1,0 NSG Forbachsee bei Bebra	Kiessee		A. Werner
<u>EB</u>					
06.11.	1	1,0 Bebra, Großer Kiessee			A. Werner
22.11.	20	8,12 NSG Forbachsee bei Bebra	Kiessee	15.=5,4	A. Werner
28.11.	21	21 Bebra, Großer Kiessee		19.=7,0, 22.=3,11, 24.=8,10, 26.=3,3, 23.=10,10	A. Werner
01.12.	15	7,8 Lisenhausen, Kiesgruben		5.=6,3, 10.=4,3	A. Werner
05.12.	19	12,7 Bebra, Großer Kiessee		1.=7,4, 4.=9,0, 7.=8,3, 8.=8,4, 10.=8,2	A. Werner
16.12.	27	15,12 Bebra, Großer Kiessee		13.=4,1, 14.=8,1, 15.=13,9, 17.=8,3, 18.=6,3, 19.=9,0, 20.=10,2, 21.=7,6, 23.=5,2, 30.=2,3, 31.=18	A. Werner

\* darunter auch w-f Expl., gilt für alle Beobachtungen

## Zwergtaucher *Tachybaptus ruficollis* relevante Art des EU-VSG

Seltener (unregelmäßiger) Brutvogel, Durchzügler und Wintergast

Datum	Anzahl	Beobachtungsgebiet	Lebensraum	Bemerkung	Beobachter
• Ansammlungen ab 4 Expl., LB/EB					
<u>Winterdaten/Heimzug:</u>					
01./05.01	4	Mecklar, Fuldaweher			A. Werner
05./07.01.	4	Blankenheim, Fuldaaue	Fulda	bei Bahnbrücke	A. Werner
18.01.	4	Mecklar, Fuldaaue	Fulda	zw. alter Brücke und Wehr,	H. Schwarz/A. Werner
21.01.	5	Blankenheim, Fuldaaue	Fulda	1= Renat. beim Ort, 4 südl. Bahnbrücke	A. Werner
21.01.	12	Mecklar, bei alter Fuldabrücke		1.=4, 7.=7, 15.=6, 16./19.=7, 31.=6	A. Werner
21.02.	4	Mecklar, bei alter Fuldabrücke			K.-H. Anhut/A. Werner
23.03.	4	Mecklar, bei alter Fuldabrücke			A. Werner
<u>LB</u>					
06.04.	1	NSG In den Weiden bei Blankenheim	Kiesgrube		H. Schwarz
<u>Wegzug:</u>					
<u>EB</u>					
19.08.	1	Mecklar, bei alter Fuldabrücke			A. Werner
27.09.	5	Mecklar, bei alter Fuldabrücke			A. Werner
03.11.	4	NSG In den Weiden bei Blankenheim	Kiesgrube		B. Ducke
17./18.12.	4	NSG Alte Fulda bei Blankenheim	Flutmulde (neu)		A. Werner
29.12.	4	NSG Forbachsee bei Bebra	Kiessee		A. Werner



Verwendete Daten: Jeweils die Maximalwerte je Beobachtungsgebiet und Dekade. In der Auswertung insgesamt 138 Expl.



Zwergtaucher mit erbeuteter Köcherfliegenlarve auf der Fulda bei Blankenheim, 25.03.17, A. Werner



Zwergtaucher, SK Blankenheim, Fulda bei Bahnbrücke, 05.01.17, A. Werner

### Haubentaucher *Podiceps cristatus* relevante Art des EU-VSG

Brutvogel, Durchzügler unregelmäßiger Überwinterer

**Zielart des EU-Vogelschutzgebietes (Brut und Rast)**

Erstmals kein Brutpaar im EU-VSG und starker Rückgang der Individuen an den Rastplätzen!

Datum	Anzahl	Beobachtungsgebiet	Lebensraum	Bemerkung	Beobachter
<b>Alle Daten</b>					
07./10.02.	1	Mecklar, Kiessee		7., See 1/4 vereist	A. Werner
28.02.	1	NSG Forbachsee bei Bebra	Kiessee		A. Werner
10.03.	1	NSG In den Weiden bei Blankenheim	Kiesgrube		A. Werner
11.03.	2	Bebra, Großer Kiessee		10.=1	A. Werner
23.03./21./22./23./26.04.	1	Mecklar, Kiessee		Vom 11.2. bis 14.07. an 7 Tagen je 1 Expl. (Anhut)	A. Werner/K.-H. Anhut
06.10.	1	Bebra, Großer Kiessee			A. Werner
07./08.12.	2	Bebra, Großer Kiessee		5./11./15.=1	A. Werner

### Prachtaucher *Gavia arctica*

Seltener Durchzügler

Datum	Anzahl	Beobachtungsgebiet	Lebensraum	Beobachter
17.11.	1	Bebra, Großer Kiessee	Kiessee	A. Werner



Prachtaucher, SK Bebra, Großer Kiessee, 17.11.17, A. Werner

## Kormoran *Phalacrocorax carbo* relevante Art des EU-VSG

Durchzügler und Wintergast (Jahresvogel)

Zielart des EU-Vogelschutzgebietes (Rast)

Datum	Anzahl	Beobachtungsgebiet	Lebensraum	Bemerkung	Beobachter
• Größere Ansammlungen ab 10 Expl. außerhalb der Schlafplätze					
25.02.	10	NSG Forbachsee bei Bebra	Kiessee		A. Werner
15.03.	11	NSG In den Weiden bei Blankenheim	Kiesgrube		A. Werner
25.03.	mind. 11	NSG Forbachsee bei Bebra	Kiessee		A. Werner
30.04.	10	NSG In den Weiden bei Blankenheim	Kiessee		A. Werner/H. Schwarz
22.07.	29	NSG In den Weiden bei Blankenheim	Kiesgrube	06./15.=13, 10.=12, 12.=16	A. Werner/H. Schwarz
28.08.	18	NSG In den Weiden bei Blankenheim	Kiesgrube	8./ 19.=12, 25.=11	A. Werner
19.09.	26	NSG In den Weiden bei Blankenheim	Kiesgrube	7.=19, 23.=20	A. Werner
17.10.	26	NSG In den Weiden bei Blankenheim	Kiesgrube	8./29.=16, 13.=21	A. Werner/H. Schwarz
26.10.	21	Bebra, Großer Kiessee			A. Werner
06.11.	29	NSG In den Weiden bei Blankenheim	Kiesgrube/Bäume		A. Werner
20.11.	14	Bebra, Großer Kiessee			A. Werner
23.11.	29	NSG Forbachsee bei Bebra	Kiessee		A. Werner
14.12.	ca. 30	Bebra, Großer Kiessee		01./12./15./22./30.=15, 13.=14, 16.=17, 21.=10	A. Werner
23.12.	13	NSG In den Weiden bei Blankenheim	Kiesgrube	8.=12	H. Schwarz/A. Werner
24.12.	10	Bebra, Auf dem Rasen	Kiesgrube/Seitengerinne		A. Werner
31.12.	36	Bebra, Große Aue	Kiesabbau	Finkenroth, 23.=10, 24./28.=20, 29.=32	A. Werner

- Maximalansammlungen (zum Teil mehrere monatliche Zählungen, jeweils immer nur das Maximum):

Schlafplätze 2017	Jan.	Feb.	März	April	August	Sept.	Okt.	Nov.	Dez.
NSG In den Weiden bei Blankenheim	-	?	?	?	?	56	65	59	16
NSG Forbachsee bei Bebra	?	?	50	?	?	?	?	33	20

• Alle Schlafplatzzählungen					
03.03. 17:45	ca. 50	NSG Forbachsee bei Bebra	Kiessee		A. Werner
03.09. 18:00	28	NSG In den Weiden bei Blankenheim	Kiesgrube		A. Werner
13.09. 19:30	40	NSG In den Weiden bei Blankenheim	Kiesgrube		A. Werner
26.09. 18:30/17:30	56	NSG In den Weiden bei Blankenheim	Kiesgrube	28.=51 (17:30 h)	A. Werner
28.09. 16:45	0	NSG Forbachsee bei Bebra	Kiessee		A. Werner
23.10. 17:00	65	NSG In den Weiden bei Blankenheim	Kiesgrube		A. Werner
07.11. 16:50	59	NSG In den Weiden bei Blankenheim	Kiesgrube		A. Werner
13.11. 16:30	0	NSG Forbachsee bei Bebra	Kiessee	vom rechten Fuldaufer aus	A. Werner
13.11. 16:30	52	NSG In den Weiden bei Blankenheim	Kiesgrube		A. Werner
22.11. 16:00	33	NSG Forbachsee bei Bebra	Kiessee		A. Werner
15.12. 16:00	ca. 20	NSG Forbachsee bei Bebra	Kiessee	ca. vom rechten Fuldaufer aus gezählt (mind.)	A. Werner
29.12. 16:30	ca. 14	NSG Forbachsee bei Bebra	Kiessee	ca. vom rechten Fuldaufer aus gezählt (mind.)	A. Werner
29.12. 16:00	16	NSG In den Weiden bei Blankenheim	Kiesgrube		A. Werner

## Rohrdommel *Botaurus stellaris* Anhang I Art

Durchzügler und Wintergast

Datum	Anzahl	Beobachtungsgebiet	Lebensraum	Bemerkung	Beobachter
16.01.	1	Blankenheim, Fuldaaue	Fulda	Höhe NSG In den Weiden	A. Werner

## Silberreiher *Casmerodius albus* Anhang I Art

Durchzügler und Überwinterer

Datum	Anzahl	Beobachtungsgebiet	Lebensraum	Bemerkung	Beobachter
• Größere Ansammlungen ab 5 Expl.					
04.01.	5	Kerspenhausen, Fuldaaue SW des Ortes			H. Heidl
04.03.	7	Bebra, Auf dem Rasen	Kiesgrube		A. Werner
09.03.	6	NSG Alte Fulda bei Blankenheim	Acker		A. Werner/K.-H. Anhut
• Sommerbeobachtungen:					
12.-22.05.	1	Bebra, Große Aue	Kiesabbau	Finkenroth, 7 Nachweise	A. Werner
27.05.	1	NSG In den Weiden bei Blankenheim	Kiesgrube		H. Schwarz
<u>Wegzug (EB):</u>					
23.07.	3	Bebra, Große Aue	Kiesabbau	Finkenroth	A. Werner
15.10.	6	Mengshausen, Fuldaaue, In der Aue	Stillgewässer		H. Heidl
22.11.	5	Bebra, Große Aue	Kiesabbau	Finkenroth	A. Werner
26.11.	7	Bebra, Großer Kiessee			A. Werner
16.12.	8	Bebra, Großer Kiessee		1.=7	A. Werner
23.12.	5	NSG In den Weiden bei Blankenheim	Kiesgrube		H. Schwarz/A. Werner
31.12.	6	Meckbach (Die nassen Wiesen)	Fuldaaue	von Gebiet 8 einfliegend, 22.=5	A. Werner

Im Vergleich mit den Jahren 2015 und 2016 nur sehr wenige größere Ansammlungen in den einzelnen Beobachtungsgebieten.

## Graureiher *Ardea cinerea*

Jahresvogel und Durchzügler

Datum	Anzahl	Beobachtungsgebiet	Lebensraum	Bemerkung	Beobachter
• Brutkolonie am Rande des EU-VSG					
4 Brutpaare mit ca. 20 Jungvögeln, Breitenbach Hangwald					
• Größere Ansammlungen ab 5 Expl. je Beobachtungsgebiet					
22.07.	6	Bebra, Große Aue	Kiesabbau	Finkenroth, 26.=5	A. Werner
22.07.	6	NSG In den Weiden bei Blankenheim	Kiesgrube	6.=5	A. Werner/H. Schwarz

08.08.	6	Blankenheim, Fuldaaue		A. Werner
09.10.	6	NSG In den Weiden bei Blankenheim	Kiesgrube	H. Schwarz
08.12.	5	Bebra, Großer Kiessee		A. Werner

Im Vergleich mit den Jahren 2015 und 2016 nur sehr wenige größere Ansammlungen in den einzelnen Beobachtungsgebieten.

### Schwarzstorch *Ciconia nigra* Anhang I Art

Durchzügler und Nahrungsgast

Datum	Anzahl	Beobachtungsgebiet	Lebensraum	Beobachter
03.08.	1	NSG Alte Fulda bei Blankenheim	Altwasser	A. Werner
18.08.	5	Mengshausen, Fuldaaue, In der Aue	Stillgewässer	H. Glebe
11.10.	1 juv.	NSG Bruchwiesen bei Mengshausen	Viehweide	H. Heidl

### Weißstorch *Ciconia ciconia* Anhang I Art und relevante Art des EU-VSG

Brutvogel und Durchzügler

Zielart des EU-Vogelschutzgebietes (Rast)

Datum	Anzahl	Beobachtungsgebiet	Bemerkung	Beobachter
<b>Brutzeit</b>				
• Brütende Vögel und Bruterfolg				
<b>Insgesamt: 5 Brutpaare davon 4 erfolgreich mit Jungvögeln</b>				
..	2 Jungstörche	Asbach		H. Heidl
..	3 Jungstörche	Kerspenhausen		H. Heidl
..	3 Jungstörche	Mengshausen		H. Heidl
..	1 Jungstorch	Solms Unter-Wegfurth		H. Heidl
..	0	Meckbach (Die nassen Wiesen)	ohne Bruterfolg	A. Werner, K.-H. Both, H. Schwarz



Kerspenhausen, Altvogel mit 2 von 3 Jungen, 02.07.17, H. Heidl

Datum	Anzahl	Beobachtungsgebiet	Lebensraum	Bemerkung	Beobachter
<b>EB</b>					
18.02.	2 ad./imm	Niederjossa, Fuldaaue		Störche v. Holzmast Mengshausen, unberingt	H. Heidl
• Zufallsbeobachtungen					
06.03.	1	NSG Alte Fulda bei Blankenheim	Acker		A. Werner
06.03.	2	Asbach, Fuldaaue			K.-H. Anhut
20.03.	1	Meckbach, Fuldasumpfwiesen	Kleingewässer		A. Werner
24.03.	1	Blankenheim, Fuldaaue			K.-H. Both
01.04.	2	NSG Alte Fulda bei Blankenheim	Fuldaaue		A. Werner
02.04.	2	NSG Alte Fulda bei Blankenheim			K.-H. Both
04.04.	2	Meckbach, Fuldasumpfwiesen	Kleingewässer		A. Werner
03.05.	1	Bebra, Große Aue	Fuldaaue	mit Ringnummer: AJ 908 Vogelw. Radolfz.	A. Werner
01.-04.08.	1	Lispshausen, Fuldaaue			A. Werner
18.08.	61	Mengshausen, Fuldaaue, In der Aue	Stillgewässer	Maximalansammlung für das EU-VSG	H. Glebe
28.08.	2	Mengshausen, Fuldaaue, In der Aue	Staugewässer		A. Werner
• Am Rande des EU-VSG					
12./20.04.	1	Bebra, Fuldaaue (Kuhrasen)	Acker		A. Werner
13.07.	1	Bebra, Fuldaaue (Kuhrasen)	Acker		A. Werner



Rastende Weißstörche (Ausschnitt von 61 Individuen am 18.08.) mit Schwarzstörchen im Beobachtungsgebiet Mengshausen, Fuldaaue, In der Aue an einem gestalteten Feuchtgebiet. H. Glebe

### Fischadler *Pandion haliaetus* Anhang I Art und relevante Art des EU-VSG

Durchzügler

Zielart des EU-Vogelschutzgebietes (Rast)

Datum	Anzahl	Beobachtungsgebiet	Lebensraum	Bemerkung	Beobachter
<b>Alle Daten</b>					
15.04.	1	Bebra, Große Aue	Kiesabbau	Finkenroth	A. Werner
05.09.	1	Kerspenhausen, Fuldaaue SW des Ortes	Fuldaufer/Gehölz		K.-H. Anhut
10.09.	1	Mengshausen, Fuldaaue, In der Aue	Stillgewässer	17:10 Uhr	H. Heidl
20.09.	1	Bebra, Große Aue		bei Auf dem Rasen, später über dem Großen Kiessee nach SW abziehend	A. Werner

### Rohrweihe *Circus aeruginosus* Anhang I Art und relevante Art des EU-VSG

Durchzügler

Datum	Anzahl	Beobachtungsgebiet	Lebensraum	Bemerkung	Beobachter
<b>Alle Daten</b>					
23.03.	1,0	Meckbach (Die nassen Wiesen)	Grabenstau		A. Werner
13.04.	0,1	Meckbach (Die nassen Wiesen)	Grabenstau		H. Schwarz
20.04.	0,1	Bebra, Fuldaaue (Kuhrasen)		Richtung Lispenhausen	A. Werner
01./07.05.	1	NSG In den Weiden bei Blankenheim	Kiesgrube	7.=0,1	H. Schwarz



Rohrweihe ♀, NSG „In den Weiden bei Blankenheim“, 01.05.17, H. Schwarz

### Sperber *Accipiter nisus*

Nahrungsgast

24./26.08.	1 diesj.	NSG Alte Fulda bei Blankenheim	Viehweide	jagend	A. Werner
03.09.	1	Bebra, Große Aue	Kiesabbau	Finkenroth, ruhend	A. Werner
23.09.	1	Lispenhausen, Fuldaaue		nahrungssuchend	A. Werner





Sperber bei der Jagd, NSG Alte Fulda bei Blankenheim, 26.08.17, A. Werner

### Rotmilan *Milvus milvus* Anhang I Art und relevante Art des EU-VSG

Durchzügler und Nahrungsgast

Datum	Anzahl	Beobachtungsgebiet	Bemerkung	Beobachter
• Am Rande des EU-VSG				
<b>Bruthinweis</b>				
04./08./23./				
25./27.05.	1	Bebra, Große Aue/Hangwald bei Hof Mischels	Hangwald bei Hof Mischels, vermut. dort brütend, Mai: 8.= über Acker fliegend später Kuhrasen, 23.= 1 Große Aue, 25. Richtung Kuhrasen fliegend. 27.= 1 Grünlandmahd, 31.=1 auch Kuhrasen	A. Werner

#### Alle Daten

- Beobachtungen von jagenden und kreisenden Vögeln über und am Rande des EU-VSG

21.02.	1	Solms, Fuldaaue Stillgewässer		H. Heidl
26.02	1	Blankenheim, Fuldaaue		K.-H. Both
15.03.	1	Blankenheim, Fuldaaue	bei Bahnbrücke	A. Werner
01.04.	2	NSG Alte Fulda bei Blankenheim		A. Werner
06.04.	2	Bebra, Große Aue	Kuhrasen/Lispenhausen Vor den Eichen, 21./22.04.=1	A. Werner
10.05.	1	Lispenhausen, Fuldaaue		A. Werner
21.05	2	Meckbach und Mecklar, Fuldaaue		K.-H. Both
23.05.	1	Meckbach (Die nassen Wiesen)		A. Werner
27.05.	1	Bebra, Große Aue	fliegt für Finkenroth	H. Schwarz
19.07	1	Meckbach (Die nassen Wiesen)		K.-H. Both
03.08.	5	Meckbach (Die nassen Wiesen)	29./30.08.=1	A. Werner
29./30.08.	1	Meckbach (Die nassen Wiesen)	beim Grabenstau	A. Werner
04.09.	2	Meckbach (Die nassen Wiesen)		A. Werner
22.09.	6	Lispenhausen, Fuldaaue	Grünlandarbeiten	A. Werner
31.10.	1	Bebra, Große Aue		A. Werner
12./20./26.04.	1	Bebra, Fuldaaue (Kuhrasen)	26.=Acker, Nahrung aufnehmend	A. Werner
06./11./27.05.	1	Bebra, Fuldaaue (Kuhrasen)	Acker, Nahrung aufnehmend, 27.= Grünlandmahd	A. Werner
10.06.	1	Bebra, Fuldaaue (Kuhrasen)		A. Werner
13.07.	1	Bebra, Fuldaaue (Kuhrasen)		A. Werner
06.08.	1	Bebra, Fuldaaue (Kuhrasen)		A. Werner
27.09.	1	Bebra, Fuldaaue (Kuhrasen)		A. Werner



Jagender Rotmilan, Bebra, über dem Acker in der Flur Kuhrasen. Wenig später landet er dort. 26.04.17, A. Werner

## Schwarzmilan *Milvus migrans* Anhang I Art und relevante Art des EU-VSG

Durchzügler und Nahrungsgast

Datum	Anzahl	Beobachtungsgebiet	Lebensraum	Bemerkung	Beobachter
<b>Alle Daten</b>					
• Beobachtungen von jagenden und kreisenden Vögeln über den EU-VSG					
20.03.	1	Blankenheim, Fuldaaue		bei NSG In den Weiden	A. Werner
28.03.	1	Blankenheim, Fuldaaue		bei NSG Alte Fulda	A. Werner
01./03.04.	1	NSG Alte Fulda bei Blankenheim			A. Werner
01./08.04.	1	Meckbach (Die nassen Wiesen)	Grabenstau	1.= Grabenstau	A. Werner
24.04.	1	Bebra, Große Aue			A. Werner
10.05.	1	Bebra, Große Aue			A. Werner
15./18./25.05.	1	Bebra, Große Aue		u. Finkenroth, 25. Richt. Kuhrasen fliegend	A. Werner
31.05.	1	Bebra, Große Aue		mit Rotmilan	A. Werner
01.09.	1	Meckbach (Die nassen Wiesen)	Fuldaaue		A. Werner
02.06.	2	Bebra, Große Aue		kreisend	A. Werner/R. Dilchert
• Am Rande des EU-VSG					
20.04.	1	Bebra, Fuldaaue (Kuhrasen)			A. Werner
04./15.05.	1	Bebra, Fuldaaue (Kuhrasen)			A. Werner
10.06.	1	Bebra, Fuldaaue (Kuhrasen)	Acker		A. Werner

## Wanderfalke *Falco peregrinus* Anhang I Art

Nahrungsgast

Datum	Anzahl	Beobachtungsgebiet	Lebensraum	Bemerkung	Beobachter
<b>Alle Daten</b>					
19.09.	1	NSG Alte Fulda bei Blankenheim	Überflug		A. Werner/R. u. H. Dilchert

## Baumfalke *Falco subbuteo*

Nahrungsgast

Datum	Anzahl	Beobachtungsgebiet	Lebensraum	Bemerkung	Beobachter
<b>Alle Daten (Jagende Vögel)</b>					
12.05.	1	Bebra, Große Aue			A. Werner
18.06.	1,1	Bebra, Große Aue	Kiesabbau	Finkenroth	A. Werner
07.08.	1	NSG Alte Fulda bei Blankenheim			A. Werner/R. Dilchert



Baumfalke, Bebra, Fuldaaue (Finkenroth) bei der Jagd nach Libellen, 18.06.17, A. Werner

## Kranich *Grus grus* Anhang I Art

Durchzügler

Datum	Anzahl	Beobachtungsgebiet	Lebensraum	Bemerkung	Beobachter
• Rastbeobachtungen					
03.03.	12	Mengshausen, Fuldaaue, In der Aue	Stillgewässer	09:50 Uhr	H. Heidl
15.04.	1	Mengshausen, Fuldaaue, In der Aue	Stillgewässer		H. Heidl
11.10.	1,1+1	Kerspenhausen, Fuldaaue SW des Ortes	Ackerfläche		H. Heidl
29.10.	1	Mengshausen, Fuldaaue, In der Aue	Stillgewässer		H. Heidl

## Wasserralle *Rallus aquaticus*

Brutvogel, Durchzügler, Wintergast

16.01.	1	Bebra, Fuldaaue -Solzbach-			A. Werner
--------	---	----------------------------	--	--	-----------

## Teichhuhn *Gallinula chloropus*

Brutvogel (Jahresvogel)

Datum	Anzahl	Beobachtungsgebiet	Lebensraum	Bemerkung	Beobachter
<b>Brutzeit</b>					
• Bruten					
19.07.	1,1+4 pulli	Meckbach (Die nassen Wiesen)			K.-H. Both

Nachweise außerhalb der Brutzeit, aber mögliche Bruten in diesen Gebieten

- Aus dem NSG In den Weiden bei Blankenheim liegen für den Zeitraum vom 04.08. bis 23.12. 15 Nachweise mit mindestens 1 Altvogel und 3 diesjährigen vor (H. Schwarz/A. Werner/K.-H. Anhut)
- Aus dem NSG „Alte Fulda bei Blankenheim“ liegen für den Zeitraum vom 26.08. bis 10.12. 18 Nachweise mit mindestens 3 diesjährigen vor (A. Werner/G. Koska)

22.08.	3 diesj.	NSG Alte Fulda bei Asbach	Altwasser		K.-H. Anhut
28.09.	1+2 diesj.	Kerspenhausen, Fuldaaue NO des Ortes	Kiesgewässer		K.-H. Anhut
22.12.	3 imm.	Meckbach und Mecklar, Fuldaaue	ehemaliger Fischteich	7.=2 diesj.	A. Werner
• Weitere Beobachtungen in folgenden Gebieten					
13.02.	1	Blankenheim, Fuldaaue	Fulda	Renaturierung. beim Ort	A. Werner
01.09.	1	Mecklar, bei alter Fuldabrücke			A. Werner
26.10.	1	Mecklar, bei alter Fuldabrücke			A. Werner
20.09.	1	Bebra, Auf dem Rasen	Kiesgrube		A. Werner
24.12.	1	Bebra, Auf dem Rasen	Kiesgrube		A. Werner
22.11.	1	Bebra, Großer Kiessee			A. Werner
15.12.	1	Bebra, Großer Kiessee			A. Werner

## Blässhuhn *Fulica atra*

Brutvogel (Jahresvogel)

### Brutzeit

Einige Zufallsbeobachtungen

- Einzelvögel (während der Brutzeit), Revierpaare und Paare mit und ohne Bruterfolg:
  1. NSG In den Weiden bei Blankenheim: 2 BP 1x 6 juv. 1x ohne Bruterfolg
  2. Meckbach und Mecklar, Fuldaaue (ehemalige Fischteichanlage) 2 BP ohne Bruterfolg (A. Werner/H. Schwarz)
  3. Bebra, Auf dem Rasen: 1 BP ohne Bruterfolg (A. Werner)
  4. Bebra, Kiesgruben (Nr.1-3): 1 BP ohne Bruterfolg (A. Werner)
  5. Blankenheim, Kiesgruben (Nr.1-3): 1 BP ohne Bruterfolg Nr. 2 (A. Werner, K.-H. Anhut)
  6. Meckbach, Fuldaspfriesen: 1 BP ohne Bruterfolg (A. Werner)
  7. Bebra, Großer Kiessee: mindestens 2 BP ohne Bruterfolg (A. Werner)
  8. NSG Alte Fulda bei Asbach: 2 BP, Bruterfolg unbekannt (K.-H. Anhut)
  9. Lisenhausen, Kiesgruben: 1 Vogel zur Brutzeit im Habitat, Brut- oder Bruterfolg unbekannt (A. Werner)

Datum	Anzahl	Beobachtungsgebiet	Lebensraum	Bemerkung	Beobachter
• Größere Ansammlungen ab 20 Expl.					
01.01.	57	Bebra, Großer Kiessee		nur noch eine kleine Wasserfläche offen, 4.=35, 5.=45	A. Werner
14.01.	20	Mecklar, bei alter Fuldabrücke			A. Werner
19.01.	21	Mecklar, Fuldaaue	Fulda	zw. Wehr und Brücke	A. Werner
21.01.	28	Mecklar, Fuldaaue	Fulda	zw. Wehr und Brücke	A. Werner

## Langzeitmonitoring, Trend 1977 bis 2017 Blässhuhn (Rast)

Vergleich der beiden wichtigsten regelmäßigen aufgesuchten Rastgebiete des Blässhuhnes im EU-VSG durch die jährlichen Maximalwerte

### Zu den Gebieten

#### Bebra, Großer Kiessee

Wegen seiner Größe von 16 ha, nach Beendigung des Abbaues, ist dieser Kiessee der bevorzugte Rastplatz für Wasservögel im EU-VSG. Regelmäßig größere Ansammlungen des Blässhuhns im Herbst/Winter sind nur hier zu beobachten mit Ausnahme des Fuldaabschnittes bei Mecklar. Nachteilig ist die totale Vereisung des Gewässers die schon in normalen Winter eintritt.

#### Mecklar, bei alter Fuldabrücke

Die regelmäßigen Beobachtungen begannen dort ab 1979. Die Besonderheit dieses Gebietes ist ein breiter und flacher Gewässerabschnitt der Fulda beim Ort (früher Furt) mit maximal etwa 65m. Im breiten Bereich mit ist die Strömungsgeschwindigkeit sehr hoch und friert kaum zu. Im Winter ist dieser Abschnitt deshalb eine beliebte Sammelstelle von Wasservögeln, wenn die umgebenden Stillgewässer vereisen. Nachteilig für Wasservögel sind hier hohe Wasserstände, die die Vögel veranlassen diesen Gewässerabschnitt zu meiden. Ebenso sind in milden Wintern nur wenige Blässhühner hier. Sie verbleiben und verteilen sich dann auf den umgebenden Gewässern.

In strengen Wintern wenn alle stehenden Gewässer vereist sind, kann es auch zu größeren Ansammlungen auf der Fulda außerhalb des Raumes Mecklar kommen.

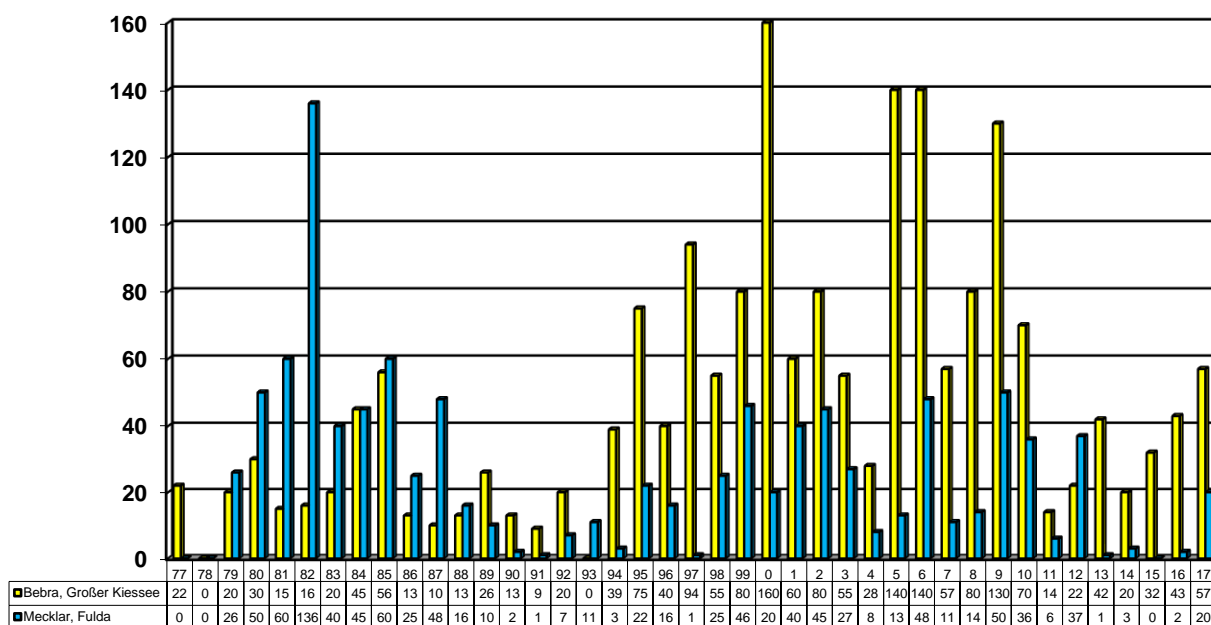


Blässhuhn (Gruppe), Bebra Großer Kiessee, 31.12.16, A. Werner



Blässhühner und andere Wasservögel, Mecklar, Fulda 11.01.09, A. Werner

**Blässhuhn, Tagesmaximalzahl in den bevorzugten Rasthabitaten  
Bebra, Großer Kiessee und Mecklar, Fuldaabrücke von 1977-2017**



**Zu Diagramm**

Vergleich je 20 Jahre (ohne 1977)

Beide Gebiete

1978 bis 1997: **1.133 Expl.** und von 1998 bis 2017: **1.817 Expl.**

Beim Vergleich der beiden Zeitabschnitte (je 20 Jahre) ergibt sich damit ein positiver Trend bei den zwei bedeutenden Rastgebieten des Blässhuhnes im EU-VSG.

**Bebra, Großer Kiessee**

1978 bis 1997: **554 Expl.** und von 1998 bis 2017: **1.365 Expl.**

Beim Vergleich der beiden Zeitabschnitte der zwei Beobachtungsgebiete liegt der Große Kiessee bei Bebra klar im positiven Trend.

Allerdings war zu Beginn des Monitorings (1977-1984) die Ausbeutung noch nicht abgeschlossen und der See noch kleiner.

Im Jahr 1978 gab es bei 51 Beobachtungstagen keine Nachweise des Blässhuhnes, ebenso im Jahr 1993 (außer einem Brutpaar) bei 41 Beobachtungstagen. Aktuell (2013 bis 2017) ist der Trend negativ.

**Mecklar, Fulda**

1978 bis 1997: **579 Expl.** und von **1998 bis 2017: 452 Expl.**

An der Fulda bei Mecklar ist der Trend dagegen negativ.

In den Jahren 1991 (27 Beobachtungstage), 1997 (29 Beobachtungstage), 2013 (10 Beobachtungstage) und 2015 (13 Beobachtungstage) konnte nur ein oder kein Blässhuhn beobachtet werden. Aktuell (2013 bis 2017) ist der Trend ebenso negativ.

**Fazit**

**Rast:** Im Herbst/Winter gibt es einen Zuflug von Vögeln die im EU-VSG und der Umgebung überwintern. Dabei kommt es zu regelmäßigen Ansammlungen auf dem Großen Kiessee bei Bebra und auf der Fulda, wenn die stehenden Gewässer vereisen. Von dort werden auch die größten Ansammlungen gemeldet. Seit 2011 gibt es aber einen deutlichen Rückgang der Individuenzahlen.

**Säbelschnäbler *Recurvirostra avpsetta***

Ausnahmeerscheinung

Erste Beobachtung für das EU-VSG

Datum	Anzahl	Beobachtungsgebiet	Lebensraum	Bemerkung	Beobachter
14.05.	1	Mengshausen, Fuldaaue, In der Aue	Stillgewässer		H. Glebe

**Kiebitz *Vanellus vanellus* relevante Art des EU-VSG**

Durchzügler (ehemaliger Brutvogel)

**Zielart des EU-Vogelschutzgebietes (Rast)**

Datum	Anzahl	Beobachtungsgebiet	Lebensraum	Bemerkung	Beobachter
<b>Alle Daten</b>					
26.02.	ca. 9	Mengshausen, Fuldaaue, In der Aue		auffliegend Störung durch drei Personen mit Hund im Gebiet	H. Heidl
12.03.	5	Mengshausen, Fuldaaue, In der Aue	Stillgewässer		H. Heidl
24.03.	2	Meckbach (Die nassen Wiesen)	Grünland	davon 1 im Grabenstau	A. Werner
16.05.	1	Mengshausen, Fuldaaue, In der Aue			K.-H. Anhut
28.05.	1	Meckbach (Die nassen Wiesen)	Grünland		K.-H. Both
28.05.	1	Mengshausen, Fuldaaue, In der Aue	Stillgewässer		H. Heidl
28.05.	1	NSG In den Weiden bei Blankenheim	Kiesgrube		H. Schwarz
03./05./06.07.	1	Bebra, Große Aue	Kiesabbau	Finkenroth	A. Werner
01.08.	3	Bebra, Große Aue	Kiesabbau	Finkenroth	A. Werner
27.09.	3	Meckbach und Mecklar, Fuldaaue	Acker		A. Werner
04.10.	10	NSG Bruchwiesen bei Mengshausen		Überflug (SW-Richtung)	H. Heidl

07.10.	3	Bebra, Große Aue	Kiesabbau	Finkenroth	A. Werner
14.11.	6	Bebra, Große Aue	Acker		A. Werner
18.12.	18	NSG Alte Fulda bei Blankenheim	Acker		A. Werner
19.12.	7	Bebra, Große Aue	Kiesabbau	Finkenroth	A. Werner
29.12.	5	Bebra, Große Aue	Kiesabbau	Finkenroth, 31.=1	A. Werner
• Am Rande des EU-VSG					
22.02.	25	Bebra, Fuldaaue (Kuhrasen)	Acker		A. Werner
25.02.	1	Lispenhausen, Fuldaaue	Acker	südl. Kläranlage	A. Werner
28.09.	3	Bebra, Fuldaaue (Kuhrasen)	Acker	mit Graugänsen	A. Werner
18.10.	10	Bebra, Fuldaaue (Kuhrasen)	Acker	19.= 2 (mindestens), mit Rabenkrähen und Dohlen	A. Werner
				Nähe Bebrabach	A. Werner
18.11.	4	Lispenhausen, Fuldaaue (Vor den Eichen)	Acker		A. Werner
09.12.	2	Lispenhausen, Fuldaaue	Acker		A. Werner
19.12.	19	Bebra, Fuldaaue (Kuhrasen)	Acker		A. Werner

### Flussregenpfeifer *Charadrius dubius* relevante Art des EU-VSG

Brutvogel und Durchzügler

#### Zielart des EU-Vogelschutzgebietes (Brut und Rast)

Datum	Anzahl	Beobachtungsgebiet	Lebensraum	Bemerkung	Beobachter
<b>Brutzeit</b>					
• Revierpaare und Einzelvögel im Bruthabitat, ohne Bruterfolg oder unbekannt					
13.04./23.05.	2	Bebra, Auf dem Rasen	Kiesgrube	29.4.=1	A. Werner
22.05./09.06.	3	Mecklar, Kiessee		04./22.04.=1, 25./26./28.04.=2	K.-H. Anhut/A. Werner
21.04.-18.06.	1-2	NSG In den Weiden bei Blankenheim	Kiesgrube		H. Schwarz/ A. Werner/ K.-H. Anhut
25.03./17./25./26.05.	1	NSG Alte Fulda bei Blankenheim	Flutmulde (neu)		A. Werner
• Paare ohne Bruterfolg					
1. BP Bebra, Große Aue		Kiesabbau, Finkenroth		Mai: 3.-21.=1,1, Eier werden bebrütet, 26. Nest leer	A. Werner
2. BP Bebra, Große Aue		Kiesabbau, Finkenroth		Mai: 18. Weiterer Nestfund (5 Eier) und 2 Vögel, 25./27.=1 brütend.	A. Werner
				Juni: 10.= Nest leer, 1 Vogel im Umfeld.	A. Werner
• Möglicherweise ein Nachgelege					
3. BP Bebra, Große Aue		Kiesabbau, Finkenroth		Juni: 16.-18.=4er Gelege (Ersatz/Nachgelege ?), Bruterfolg unbekannt Jungvögel wurden keine beobachtet	A. Werner
• Umherstreifende Vögel					
15.04.	1	Mengshausen, Fuldaaue, In der Aue	Stillgewässer		H. Heidl
28.04.	1	Bad Hersfeld, Würfel am Obersberg	Kiesgrube		K.-H. Anhut
28.06.	1 juv.	NSG In den Weiden bei Blankenheim	Kiesgrube		A. Werner
15.07.	2 juv.	Bebra, Große Aue	Kiesabbau	Finkenroth, selbstständige Vögel, flugfähig	A. Werner
<u>LB</u>					
12.08.	1	Bebra, Große Aue	Kiesabbau	Finkenroth	A. Werner

### Zwergschnepfe *Lymnocyptes minimus*

Durchzügler und Wintergast

Datum	Anzahl	Beobachtungsgebiet	Lebensraum	Bemerkung	Beobachter
<b>Alle Daten</b>					
06.02.	1	Bebra, Fuldaaue (Kuhrasen)	Wassergraben	bei Conti	A. Werner
09./10./17./22.12.	1	Bebra, Fuldaaue (Kuhrasen)	Wassergraben		A. Werner

### Bekassine *Gallinago gallinago* relevante Art des EU-VSG

Durchzügler und Wintergast (ehemaliger Brutvogel)

#### Zielart des EU-Vogelschutzgebietes (Brut und Rast)

Datum	Anzahl	Beobachtungsgebiet	Lebensraum	Bemerkung	Beobachter
<b>Alle Daten</b>					
24.03	5	Meckbach (Die nassen Wiesen)	Grünland	11./25./31.=1, 26.=2	K.-H. Both/A. Werner/H. Schwarz
06.04.	1	Bebra, Fuldaaue (Kuhrasen)	Wassergraben		A. Werner
07.04.	2	Meckbach (Die nassen Wiesen)	Grabenstau		A. Werner
<u>Wegzug:</u>					
31.12.	1	Bebra, Große Aue	Kiesabbau	Finkenroth, auffliegend	A. Werner

### Flussuferläufer *Actitis hypoleucos* relevante Art des EU-VSG

Durchzügler (ehemaliger Brutvogel)

#### Zielart des EU-Vogelschutzgebietes (Brut und Rast)

Datum	Anzahl	Beobachtungsgebiet	Lebensraum	Bemerkung	Beobachter
<b>Alle Daten</b>					
<u>Heimzug:</u>					
23./26.04.	1	Bebra, Große Aue	Kiesabbau	Finkenroth	A. Werner
26.04.	1	Mecklar, Kiessee			A. Werner
30.04.	2	NSG In den Weiden bei Blankenheim	Kiesgrube	28.=1	A. Werner/H. Schwarz
10.05.	2	Bebra, Große Aue	Kiesabbau	Finkenroth, 9./15./17.=1	A. Werner
04./10.05.	2	NSG In den Weiden bei Blankenheim	Kiesgrube	5./27.=1	H. Schwarz
<u>Wegzug:</u>					

02.07.	2	Bebra, Kiesgruben (Nr.1-3)	Nr. 2		A. Werner
06./10.07.	1	NSG In den Weiden bei Blankenheim	Kiesgrube		H. Schwarz/A. Werner
22.07.	3	Bebra, Große Aue	Kiesabbau	Finkenroth, 13.=1	A. Werner
07./17./23./ 25./28.08.	1	NSG In den Weiden bei Blankenheim	Kiesgrube		H. Schwarz
12./13./14./ 20./26./27.08.	1	NSG Alte Fulda bei Blankenheim	Flutmulde (neu)		A. Werner
28.08.	2	Bebra, Große Aue	Kiesabbau	Finkenroth	A. Werner
15./16.09.	1	NSG Alte Fulda bei Blankenheim	Flutmulde (neu)		A. Werner
23.09.	1	Bebra, Große Aue	Kiesabbau	Finkenroth	A. Werner
13.12.	1	Bebra, Großer Kiessee		Spätester bekannter Nachweis für die Fuldaaue !	A. Werner



Flussuferläufer, NSG „In den Weiden bei Blankenheim“, 30.04.17, A. Werner

### Grünschenkel *Tringa nebularia*

Durchzügler

Datum	Anzahl	Beobachtungsgebiet	Lebensraum	Bemerkung	Beobachter
<b>Alle Daten</b>					
17.04.	6	Mengshausen, Fuldaaue, In der Aue	Stillgewässer	13.=5, 24.=3	H. Heidl/K.-H. Anhut
23.04.	2	Bebra, Große Aue	Kiesabbau	Finkenroth, 22.=1	A. Werner
12.05.	1	Bebra, Große Aue	Kiesabbau	Finkenroth	A. Werner



Grünschenkel, Bebra Große Aue (Finkenroth), 12.05.17, A. Werner

### Waldwasserläufer *Tringa ochropus* relevante Art des EU-VSG

Durchzügler

Datum	Anzahl	Beobachtungsgebiet	Lebensraum	Bemerkung	Beobachter
<b>Alle Daten</b>					
<u>Winter/Heimzug:</u>					
01.01.	1	Mecklar, bei alter Fuldabrücke			A. Werner
18./23.01.	1	Mecklar, Fuldaweher			H. Schwarz
19.03.	3	Mengshausen, Fuldaaue, In der Aue	Stillgewässer	12.=1	H. Heidl
11./12./20.03.	1	NSG In den Weiden bei Blankenheim	Kiesgrube		H. Schwarz/A. Werner
24.03.	1	Meckbach und Mecklar, Fuldaaue	ehemaliger Fischteich		A. Werner
28.03.	3	Meckbach (Die nassen Wiesen)	Grabenstau	30./31.=2	A. Werner/H. Schwarz
02./13.04.	2	Meckbach (Die nassen Wiesen)	Grabenstau	1./4./30.=1	A. Werner/K.-H. Both/H. Schwarz

15.04.	2	Mengshausen, Fuldaaue, In der Aue	Stillgewässer		H. Heidl
13./18.04.	1	NSG In den Weiden bei Blankenheim	Kiesgrube		H. Schwarz
22.04.	5	Mecklar, Kiessee		21./23.=1, 25.=2	A. Werner
25.04.	2	Meckbach und Mecklar, Fuldaaue	ehemaliger Fischteich	04./07./15.=1	A. Werner
LB am 30.04.					
<u>Wegzug:</u>					
15.06.	5	NSG In den Weiden bei Blankenheim	Kiesgrube	30.=1	G. Koska/A. Werner
02./18.07.	1	Bebra, Große Aue	Kiesabbau	Finkenroth	A. Werner
02./06./23.07.	1	NSG In den Weiden bei Blankenheim	Kiesgrube		A. Werner
23./29.07.	1	NSG Alte Fulda bei Blankenheim	Flutmulde (neu)		A. Werner
05.08	1	Bebra, Große Aue			K.-H. Both
12./13./14.08.	1	NSG Alte Fulda bei Blankenheim	Flutmulde (neu)		A. Werner
01./04./16.09.	1	NSG Alte Fulda bei Blankenheim	Flutmulde (neu)		A. Werner
20.09.	1	Bebra, Auf dem Rasen	Kiesgrube		A. Werner
05./06./09.10.	1	NSG Alte Fulda bei Blankenheim	Flutmulde (neu)		A. Werner
12./24.10.	1	Bebra, Große Aue	Kiesabbau	Finkenroth	A. Werner
13./30.10.	2	NSG In den Weiden bei Blankenheim	Kiesgrube	23.=1	H. Schwarz/A. Werner
14.11.	1	NSG In den Weiden bei Blankenheim	Kiesgrube		H. Schwarz
07.12.	1	NSG In den Weiden bei Blankenheim	Kiesgrube		H. Schwarz
18.12.	1	NSG Alte Fulda bei Blankenheim	Flutmulde (neu)		A. Werner
23./24.12.	1	Bebra, Auf dem Rasen	Kiesgrube/Fuldaseitengerinne		A. Werner



Waldwasserläufer, Meckbach, Die nassen Wiesen, 02.04.17, A. Werner

### Bruchwasserläufer *Tringa glareola* Anhang I Art und relevante Art des EU-VSG

Durchzügler

Datum	Anzahl	Beobachtungsgebiet	Lebensraum	Bemerkung	Beobachter
<b>Alle Daten</b>					
04.04.	1	Mecklar, Kiessee			K.-H. Anhut
24.04.	5	Mengshausen, Fuldaaue, In der Aue	Stillgewässer		K.-H. Anhut
24.04.	1	NSG Alte Fulda bei Blankenheim	Flutmulde (neu)		A. Werner
25.04.	1	Meckbach und Mecklar, Fuldaaue	ehemaliger Fischteich		A. Werner
<u>Wegzug:</u>					
09.07.	2	Bebra, Große Aue	Kiesabbau	Finkenroth	A. Werner
04.08.	1	Bebra, Große Aue	Kiesabbau/Brache	Finkenroth	A. Werner
28.08.	1	NSG Alte Fulda bei Blankenheim	Flutmulde (neu)		K.-H. Anhut



Bruchwasserläufer, Bebra Fuldaaue (Kiesabbau Finkenroth), hier im etwas untypischem Lebensraum (feuchte Brache mit höherer Staudenvegetation). 04.08.17, A. Werner

## Kampfläufer *Philomachus pugnax* Anhang I Art

Durchzügler

Datum	Anzahl	Beobachtungsgebiet	Lebensraum	Bemerkung	Beobachter
04.04.	1	NSG In den Weiden bei Blankenheim	Kiesgrube		H. Schwarz
09.05.	1	Bebra, Große Aue	Kiesabbau	Finkenroth	A. Werner



Kampfläufer, NSG „In den Weiden bei Blankenheim“, 04.04.17, H. Schwarz



Kampfläufer, Bebra, Kiesabbau Finkenroth, 09.05.17, A. Werner

## Alpenstrandläufer *Calidris alpina*

Durchzügler

Datum	Anzahl	Beobachtungsgebiet	Lebensraum	Bemerkung	Beobachter
20./21.05.	1	Bebra, Große Aue	Kiesabbau	Finkenroth	A. Werner



Alpenstrandläufer, Bebra, Fuldaaue (Kiesabbau Finkenroth), 20.05.17, A. Werner

## Zwergmöwe *Hydrocoloeus minutus*

Sehr seltener Durchzügler

Datum	Anzahl	Beobachtungsgebiet	Lebensraum	Bemerkung	Beobachter
22.04.	1	Bebra, Große Aue	Kiesabbau	Finkenroth mit Lachmöwen	A. Werner
23.04.	11	Bebra, Großer Kiessee		bisher größte bekannte Ansammlung	A. Werner



Zwergmöwe (Mitte schwarzer Kopf), mit Lachmöwen, Bebra, Große Aue im Kiesabbaugebiet Finkenroth, 22.04.17, A. Werner



## Lachmöwe *Larus ridibundus*

Durchzügler und Wintergast

Datum	Anzahl	Beobachtungsgebiet	Lebensraum	Bemerkung	Beobachter
<b>Alle Daten</b>					
10.03.	2	Lispenhausen, Kiesgruben			A. Werner
11.03.	21	Bebra, Großer Kiessee		24.=4	A. Werner
12.04.	18	Bebra, Große Aue	Acker/Kiesabbau	Finkenroth und Große Aue: 15.=1, 16.=10, 18.=11, 20.=8	A. Werner
22./23.04.	82	Bebra, Große Aue	Acker/Kiesabbau	Finkenroth und Große Aue: 21.=37, 22.=31, 24.=60, 27.=2	A. Werner
23.04.	28	Bebra, Große Aue			K.-H. Both
01.05.	25	Bebra, Große Aue	Acker/Kiesabbau	Finkenroth und Große Aue: 3.=7, 4.=4, 4.=21, 9.=2 11.=5, 12.=22, 13.=4, 21./31.=1, 27.=3	H. Schwarz/A. Werner H. Heidl
28.05.	5	Mengshausen, Fuldaaue, In der Aue	Stillgewässer		K.-H. Anhut/A. Werner
14.07.	6	Bebra, Große Aue		Überflug, 13.=4= Kiesabbau Finkenroth	A. Werner
22.07.	30	Bebra, Große Aue	Kiesabbau	Finkenroth, 23.=8	A. Werner
24.09.	3	Bebra, Großer Kiessee			A. Werner
04.10.	1	Bebra, Große Aue	Kiesabbau/Acker	Finkenroth und Große Aue	A. Werner
14.11.	3	Bebra, Große Aue	Kiesabbau	Finkenroth	A. Werner
• Am Rande des EU-VSG					
23.04.	4	Bebra, Fuldaaue (Kuhrasen)	Acker		A. Werner
13.07.	3	Bebra, Fuldaaue (Kuhrasen)	Acker		A. Werner

## Sturmmöwe *Larus canus*

Durchzügler und Wintergast

Datum	Anzahl	Beobachtungsgebiet	Lebensraum	Beobachter
23.04.	1	Bebra, Fuldaaue (Kuhrasen)	Acker	A. Werner

## Silbermöwe *Larus argentatus*

Durchzügler und Wintergast

Datum	Anzahl	Beobachtungsgebiet	Lebensraum	Bemerkung	Beobachter
21.04.	1	Bebra, Große Aue	Kiesabbau	Finkenroth, mit Weißkopfmöwe	A. Werner



Silber- (links) u. Mittelmeermöwe, Bebra Große Aue (Kiesabbau Finkenroth), 21.04.17, A. Werner

## Mittelmeermöwe *Larus michahellis*

Sehr seltener Durchzügler

Datum	Anzahl	Beobachtungsgebiet	Lebensraum	Bemerkung	Beobachter
21.04.	1	Bebra, Große Aue	Kiesabbau	Finkenroth, mit Silbermöwe. 2. Nachweis	A. Werner

## Steppenmöwe *Larus cachinnans*

Erstnachweis !

Datum	Anzahl	Beobachtungsgebiet	Lebensraum	Beobachter	
<b>Alle Daten</b>					
• Am Rande des EU-VSG					
11.02.	1 SK	Bebra, Fuldaaue (Kuhrasen)	Acker	A. Werner	



Steppenmöwe, unausgefärbt, Bebra, Fuldaaue (Kuhrasen), 11.02.17, A. Werner

## Ringeltaube *Columba palumbus*

Durchzügler

Datum	Anzahl	Beobachtungsgebiet	Lebensraum	Bemerkung	Beobachter
					<ul style="list-style-type: none"><li>Größere Zugansammlung</li></ul>
07.09.	50	Blankenheim, Fuldaaue	Acker	bei NSG In den Weiden	A. Werner
26.11.	70	NSG Alte Fulda bei Blankenheim	Bäume		A. Werner
10.12.	500-600	NSG Alte Fulda bei Blankenheim	Acker	17.=200, ca. 16.=160, 18./21.=60, 26.=170	A. Werner/H. Schwarz
25.12.	100	Meckbach und Mecklar, Fuldaaue	Fulda/Ufergehölze	ca.	A. Werner
					<ul style="list-style-type: none"><li>Am Rande des EU-VSG</li></ul>
10./25.10. ca.	40	Bebra, Fuldaaue (Kuhrasen)	Acker		A. Werner

## Türkentaube *Streptopelia decaocto*

Nahrungsgast

Datum	Anzahl	Beobachtungsgebiet	Lebensraum	Bemerkung	Beobachter
					<ul style="list-style-type: none"><li>Zufallsbeobachtung</li></ul>
22.11.	8	Bebra, Große Aue	nahrungssuchend	Acker	A. Werner

## Kuckuck *Cuculus canorus*

Brutvogel

Datum	Anzahl	Beobachtungsgebiet	Lebensraum	Bemerkung	Beobachter
					<ul style="list-style-type: none"><li>Zufallsbeobachtungen in der Brutzeit (rufende ♂)</li></ul>
					<u>EG</u>
15.04.	1,0	Mengshausen, Fuldaaue, In der Aue	Stillgewässer		H. Heidl
					<ul style="list-style-type: none"><li>Reviere</li></ul>
28.04./11./17./					
21.05./09.06.	1,0	NSG Alte Fulda bei Blankenheim			A. Werner/K.-H. Anhut
29.04.	1	Bebra, Fuldaaue (Kuhrasen)	Graben		A. Werner
11./18.05.	1,0	Lispenhausen, Kiesgruben	Fuldaufer/Gehölze		A. Werner
12.05.	1,0	NSG Alte Fulda bei Asbach	Altwasser		K.-H. Anhut
12.05.	1,0	Kerspenhausen, Ambelsrain	Stillgewässer		K.-H. Anhut
16.05.	1,0	Blankenheim, Fuldaaue	Fuldaufer		A. Werner
16.05.	1,0	Mengshausen, Fuldaaue NO des Ortes			K.-H. Anhut
20.05.	1,0	NSG Forbachsee bei Bebra	Fuldaufer/Gehölze		A. Werner
07./13./15./25./					
27./28./31.05.	1,0	NSG In den Weiden bei Blankenheim	Kiesgrube	Juni: 06.=1,0 rufend	A. Werner/H. Schwarz
28.05	2	Meckbach (Die nassen Wiesen)			K.-H. Both

## Eisvogel *Alcedo atthis* Anhang I Art und relevante Art des EU-VSG

Standvogel

Zielart des EU-Vogelschutzgebietes (Brut und Rast)

Brutzeit

Es liegen Beobachtungen vor, die auf 2 Brutpaaren schließen lassen. Da keine gezielten Beobachtungen erfolgten, könnte die Zahl der Bruten etwas höher liegen.

Zufallsbeobachtungen:

Beobachtungsgebiete in der Reihenfolge von Süd nach Nord

- Gebiete, Nachweise/Anzahl der Vögel**
  1. Mecklar, bei alter Fuldabrücke: 1/1
  2. Meckbach und Mecklar, Fuldaaue: 1/1
  3. NSG In den Weiden bei Blankenheim: 11/12
  4. Blankenheim, Fulda: 1/1
  5. NSG Alte Fulda bei Blankenheim: 1/1
  6. Bebra, Großer Kiessee: 2/3
  7. Bebra, Fuldaaue -Solzbach-: 1/1
  8. Bebra, Große Aue, Kiesabbau Finkenroth: 1/1
  9. Bebra, Große Aue, "Kuhrasen": 1/1
  10. NSG Forbachsee bei Bebra: 2/3

Mit 22 Nachweisen und 25 Expl. deutlich weniger Nachweis im Vergleich zu 2016

Beobachter: A. Werner, H. Schwarz, G. Koska



Eisvogel, ♀, Bebra, Wiesengraben Kuhrasen, 09.12.17, A. Werner

## Bienenfresser *Merops apiaster* Anhang I Art

Brutvogel (einmalig), Durchzügler

Datum	Anzahl	Beobachtungsgebiet	Lebensraum	Bemerkung	Beobachter
<u>Wegzug:</u>					
27.08.	mind. 1	Blankenheim, Fuldaaue	Rufe	bei NSG In den Weiden, siehe weitere Beobachtungen	H. Schwarz/G. Koska
27.08.	15-20	NSG Alte Fulda bei Blankenheim	E-Leitung	abfliegend, siehe weitere Daten	A. Werner
28./29.08.	ca. 17	Meckbach (Die nassen Wiesen)	E-Leitung	jagend über den Wiesen und Brachen	A. Werner/ K.-H. Both
01./04.09.	ca. 20	Meckbach (Die nassen Wiesen)	E-Leitung	jagend über den Wiesen und Brachen, 4.=5	A. Werner
02.09.	15-20	NSG Alte Fulda bei Blankenheim	E-Leitung	abfliegend, siehe weitere Daten	A. Werner



Bienenfresser (Ausschnitt aus dem rastenden Trupp) , NSG „Alte Fulda bei Blankenheim“, 02.09.2017, A. Werner

## Wendehals *Jynx torquilla*

Durchzügler

Datum	Anzahl	Beobachtungsgebiet	Lebensraum	Bemerkung	Beobachter
24.04.	1	Bebra, Fuldaaue -Solzbach-	nahrungssuchend	Grünland/Gehölze	A. Werner

## Grauspecht *Picus canus* Anhang I Art

Nahrungsgast, vermuteter Brutvogel

Datum	Anzahl	Beobachtungsgebiet	Lebensraum	Bemerkung	Beobachter
27.09.	0,1	Bebra, Große Aue	Grünland	beim Solzbach	A. Werner/R.+H. Dilchert

## Grünspecht *Picus viridis*

Brutvogel

Ganzjährig im VSG

Datum	Anzahl	Beobachtungsgebiet	Lebensraum	Bemerkung	Beobachter
<b>Brutzeit</b>					
26.02	2	Meckbach (Die nassen Wiesen)		19.07.=1	K.-H. Both
24.03	2	Meckbach und Mecklar, Fuldaaue			K.-H. Both
11.04.	1	NSG Alte Fulda bei Asbach	Altwasser		K.-H. Anhut
22.05.	1	Mecklar, Kiessee			K.-H. Anhut
05.04./					
15.06.	2 ad./juv.	NSG In den Weiden bei Blankenheim	Kiesgrube	23.3./04./5.04.=1, 10.7./30.10.=1	H. Schwarz/A. Werner
• Einige Zufallsbeobachtungen außerhalb der Brutzeit					
16.01.	1	Bebra, Fuldaaue -Solzbach-			A. Werner
22.08./28.09.	1	Kerspenhausen, Fuldaaue SW des Ortes			K.-H. Anhut
26.08./06./					
07.09.	1,0	NSG Alte Fulda bei Blankenheim	Viehweide/Fuldaufer		A. Werner
05.09.	1	Kohlhausen, Fulda			K.-H. Anhut



Junger Grünspecht ♂, NSG „In den Weiden bei Blankenheim“, 15.06.17, H. Schwarz

### Kleinspecht *Dryobates minor*

Jahresvogel

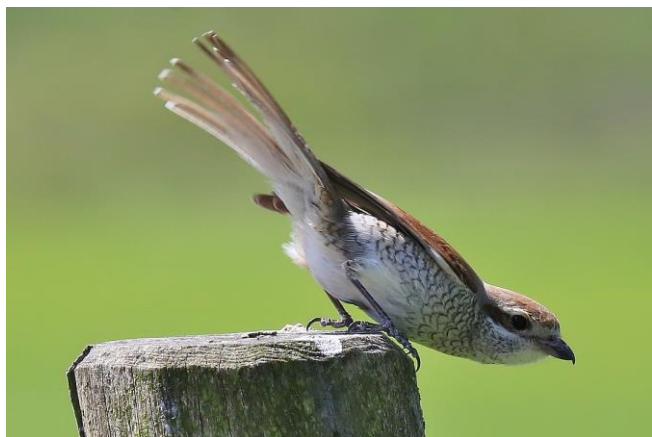
Datum	Anzahl	Beobachtungsgebiet	Lebensraum	Bemerkung	Beobachter
<b>Brutzeit</b>					
• Zufallsbeobachtungen					
05.05	0,1	NSG In den Weiden bei Blankenheim	Kiesgrube		K.-H. Both

### Neuntöter *Lanius collurio* Anhang I Art

Brutvogel, Durchzügler, Nahrungsgast

Zielart des EU-Vogelschutzgebietes (Rast)

Datum	Anzahl	Beobachtungsgebiet	Lebensraum	Bemerkung	Beobachter
<b>Brutzeit</b>					
• Reviere (je 1x)					
1. Brutpaar					
24./28.05.	1,1	Meckbach (Die nassen Wiesen)	Grabenstau	und Hangwiesen, 21.=1,0 H. Schwarz/K.-H. Both	
19./27.07	2	Meckbach (Die nassen Wiesen)	Grabenstau		K.-H. Both/A. Werner
09.08.	1,0+4 juv.	Meckbach (Die nassen Wiesen)	Grabenstau	3.=1 juv.	A. Werner
2. Brutpaar					
31.05.	1,0	NSG Alte Fulda bei Blankenheim	Viehweide	Bahndammseite	A. Werner
27.07.	2	NSG Alte Fulda bei Blankenheim	Viehweide	23.=1-2, 27.=RBW, 29.=1 juv.	A. Werner
02./09.08.	1,1+4 ad./juv.	NSG Alte Fulda bei Blankenheim	Viehweide/Steinhügel/Maisfeld	7.=1,0	A. Werner
• Durchzug und umherstreifende Vögel					
16.05.	1,0	Niederaula, Fuldaaue südl. des Ortes			K.-H. Anhut
13.08.	1	NSG Alte Fulda bei Blankenheim	Viehweide/Steinhügel		A. Werner
22.08.	0,1	Mengshausen, Fuldaaue NO des Ortes			K.-H. Anhut
22.08.	0,2	Niederaula, Fuldaaue südl. des Ortes			K.-H. Anhut
28.08.	1	Meckbach (Die nassen Wiesen)	Fuldaaue		A. Werner
28.08.	4	Mengshausen, Fuldaaue, In der Aue	Fuldaaue	möglicherweise eine Familie	A. Werner



Neuntöter ♀, Meckbach, Die nassen Wiesen, 12.06.17, H. Schwarz



Neuntöter (Jungvogel), Mengshausen, Fuldaaue In der Aue, 28.08.17, A. Werner

### Raubwürger *Lanius excubitor*

Durchzügler und Wintergast

Datum	Anzahl	Beobachtungsgebiet	Lebensraum	Beobachter
<b>Alle Daten</b>				
26.01.	1	Mengshausen, Fuldaaue, In der Aue		H. Heidl
14.02.	1	Mengshausen, Fuldaaue NO des Ortes		K.-H. Anhut
03.03.	1	Mengshausen, Fuldaaue NO des Ortes		H. Heidl
29.08.	1	Meckbach (Die nassen Wiesen)	Grabenstau	A. Werner
10./15.09.	1	Meckbach (Die nassen Wiesen)	Grabenstau	A. Werner
15.10.	1	Mengshausen, Fuldaaue, In der Aue	Rinderweide	H. Heidl
29.10.	1	Meckbach (Die nassen Wiesen)	Grabenstau	A. Werner

### Dohle *Coloeus monedula*

Durchzügler

• Größere Ansammlung ab 10 Expl.					
Datum	Anzahl	Beobachtungsgebiet	Lebensraum	Bemerkung	Beobachter
20.10.	11	Bebra, Fuldaaue (Kuhrasen)	Acker		A. Werner
31.10.	30	NSG Alte Fulda bei Blankenheim	Fuldaufer/Gehölze		A. Werner
15.11.	30	Bebra, Große Aue	Acker		A. Werner

### Saatkrähe *Corvus frugilegus*

Durchzügler

Datum	Anzahl	Beobachtungsgebiet	Lebensraum	Bemerkung	Beobachter
<b>Alle Daten</b>					
24.02.	10	Lispenhausen, Fuldaaue	Fuldaaue		A. Werner
19.10.	mind. 1	Bebra, Fuldaaue (Kuhrasen)	Acker	mit Rabenkrähen und Dohlen	A. Werner
22./28.10.	2	Bebra, Große Aue	Acker		A. Werner

31.10.	40	NSG Alte Fulda bei Blankenheim	Fuldaufer/Gehölze/Grünland		A. Werner
15.11.	10	Bebra, Große Aue	Acker		A. Werner
28.11.	10	NSG Alte Fulda bei Blankenheim	Fuldaaue		A. Werner
07.12.	2	NSG Alte Fulda bei Blankenheim	Fuldaaue	26.=1	A. Werner

In diesem Jahr nur in geringer Zahl in der Fuldaaue rastend

### Rabenkrähe *Corvus corone*

Jahresvogel

Datum	Anzahl	Beobachtungsgebiet	Lebensraum	Beobachter
• Größere Ansammlungen ab 200 Expl. (Zufall)				
11.10.	300	Lispenhausen, Fuldaaue (Vor den Eichen)	Acker	A. Werner
23.10.	600	Bebra, Fuldaaue (Kuhrasen)	Acker	A. Werner
26.12.	ca. 200	NSG Alte Fulda bei Blankenheim	Acker	A. Werner

### Kolkrahe *Corvus corax*

Nahrungsgast

Regelmäßiger Brutvogel in den angrenzenden Wirtschaftswäldern. Nahrungssuchende Vögel streichen ganzjährig im EU-VSG zur Nahrungssuche umher.

Datum	Anzahl	Beobachtungsgebiet	Lebensraum	Bemerkung	Beobachter
• Zufallsbeobachtungen					
26.05.	1	NSG Alte Fulda bei Blankenheim	Viehweide/Steinhügel/Acker		A. Werner
22.07.	5	Bebra, Große Aue	Kiesabbau/Brache	Finkenroth	A. Werner
22.09.	4	Lispenhausen, Fuldaaue		bei Grünlandarbeiten	A. Werner

### Blaumeise *Parus caeruleus* und Kohlmeise *Parus major*

Brutvogel, Durchzügler, Wintergast

Datum	Anzahl	Beobachtungsgebiet	Lebensraum	Bemerkung	Beobachter
• Größere Ansammlung					
14.11.	5-10	Bebra, Große Aue	nahrungssuchend	abgeernteter Maisacker	A. Werner

### Feldlerche *Alauda arvensis*

Brutvogel und Durchzügler

Datum	Anzahl	Beobachtungsgebiet	Lebensraum	Beobachter
<u>EG:</u>				
18.02.	1,0	Mengshausen, NO des Ortes		H. Heidl
19.02.	2,0	Bebra, Große Aue		A. Werner
<u>LB:</u>				
25.10.	1	Blankenheim, Fuldaaue		A. Werner

**Brutzeit**

Reviere (singende ♂):

**Probefläche 133 ha, davon ca. 100 ha für die Feldlerche nutzbar: (Brutverdacht, Auswertung nach DDA Methodenstandards für 1. Brut)**

• EU-VSG: Revier im Schutzgebiet					
1.	7x	Bebra, Große Aue EU-VSG	Acker		A. Werner
2.	6x	Bebra, Fuldaaue (Kuhrasen) 2x EU-VSG	Acker		A. Werner
3.	5x	Lispenhausen, Fuldaaue 1x EU-VSG	Acker		A. Werner
• Weitere Gesangsplätze (Revier unsicher)					
4.	1x	Lispenhausen, Fuldaaue	Acker		A. Werner
5.	2x	Bebra, Große Aue EU-VSG	Acker		A. Werner
• Weitere Beobachtungen außerhalb der Probefläche					
1.	1x	Blankenheim, Fuldaaue	Acker		A. Werner
2.	1x	NSG Alte Fulda bei Blankenheim	Acker/Viehweide		A. Werner
3.	2x	Meckbach (Die nassen Wiesen)	Grünland		A. Werner
• Zufallsbeobachtungen (Größere Zugtrupps)					
05.02.	ca. 40	Kerspenhausen, Fuldaaue SW des Ortes			H. Heidl
17.02.	60-80	Lispenhausen, Fuldaaue	Acker	19.=2,0 GS	A. Werner
10./13.10.	10	Lispenhausen, Fuldaaue	Acker	10.=Trupp mit Goldammer, Bluthänfling	A. Werner
11.10.	10	Lispenhausen, Fuldaaue (Vor den Eichen)	Acker/verwilderter Garten		A. Werner



Feldlerche (mit Nistmaterial), Lispenhausen, Fuldaaue, 03.05.17, A. Werner

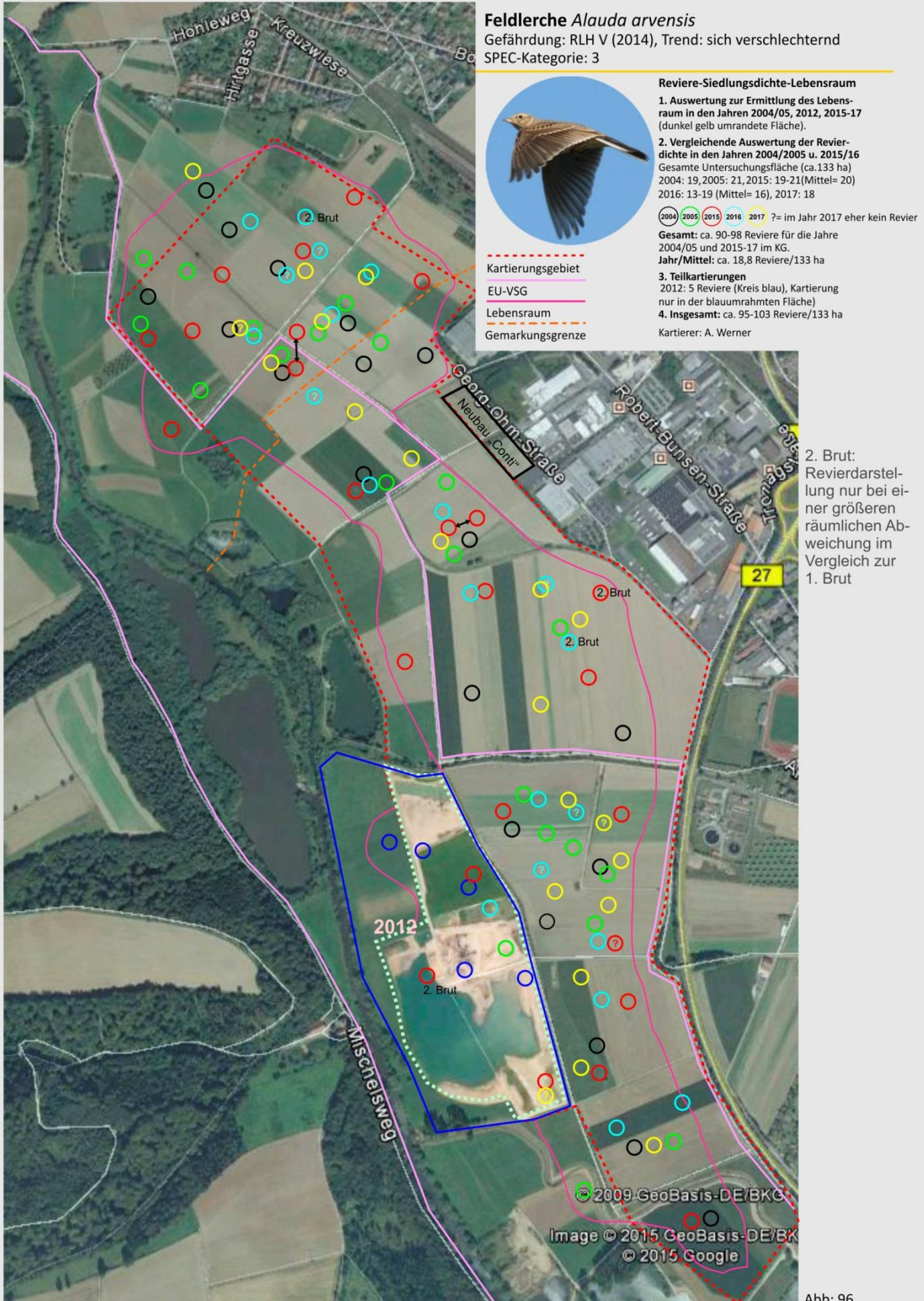


Abb: 96



## Uferschwalbe *Riparia riparia*

Unregelmäßiger Brutvogel und Durchzügler

Es liegt nur eine Beobachtung vor.

22.04.	1	Bebra, Großer Kiessee			A. Werner
--------	---	-----------------------	--	--	-----------

## Rauchschwalbe *Delichon urbicum*

Nahrungsgast und Durchzügler

Datum	Anzahl	Beobachtungsgebiet	Lebensraum	Bemerkung	Beobachter
-------	--------	--------------------	------------	-----------	------------

Korrektur zu den Daten von 2016. Die größeren Ansammlungen und die Letztbeobachtung (unten) wurden irrtümlich bei der Uferschwalbe eingestellt.

Wir bitten das Versehen zu entschuldigen.

Hier die richtigen Daten für das Jahr 2016:

- Größere Ansammlungen 2016

31.03.	300	Bebra, Großer Kiessee			A. Werner
14.04.	200	Bebra, Großer Kiessee			A. Werner
23.04.	50	Blankenheim, Fuldaaue			A. Werner
23.04.	50	NSG In den Weiden bei Blankenheim	Kiesgrube		A. Werner

- Letztbeobachtung 2016

27.09.	2	Bebra, Großer Kiessee			A. Werner
--------	---	-----------------------	--	--	-----------

### 2017

#### EB

24.03.	1	Bebra, Großer Kiessee			A. Werner
08.04.	6	Blankenheim, Fuldaaue			K.-H. Both
08.04.	2	Meckbach (Die nassen Wiesen)			K.-H. Both

- Größere Ansammlungen 2016

18.04.	400	Bebra, Großer Kiessee		15.=200	A. Werner
22.04.	50-100	Bebra, Fuldaaue (Kuhrasen)	Acker	niedrig über den Acker	A. Werner
22.04.	300	Bebra, Großer Kiessee			A. Werner
22.04.	80	Mecklar, bei alter Fuldabrücke			A. Werner
12.09.	20	NSG In den Weiden bei Blankenheim	Kiesgrube		A. Werner
21.09.	100	Bebra, Großer Kiessee			A. Werner

## Sumpfrohrsänger *Acrocephalus palustris*

Brutvogel

Datum	Anzahl	Beobachtungsgebiet	Lebensraum	Bemerkung	Beobachter
-------	--------	--------------------	------------	-----------	------------

#### Brutzeit

- singende ♂ (Reviere), einige Zufallsbeobachtungen

20.05.	1	Bebra, Kiesgruben V. d. Weiden (Nr.1-3)	Feldhecke/Brache		A. Werner
17.05.	1	Meckbach (Die nassen Wiesen)	Fuldaaue		A. Werner
27.05./11.06.	1	Bebra, Fuldaaue -Solzbach-	Bachufer/Hochstauden/Gebüsch		A. Werner
31.05.	1	NSG Alte Fulda bei Blankenheim	Fuldaufer	Südgrenze	A. Werner
01.06.	3	NSG Forbachsee bei Bebra	Fuldaufer/Hochstauden	Südgrenze bis Bebrabachmündung	A. Werner

- Am Rande des EU-VSG

17.05.-12.06	3-4	Bebra, Fuldaaue (Kuhrasen)	Röhrichtgraben		A. Werner
--------------	-----	----------------------------	----------------	--	-----------

## Teichrohrsänger *Acrocephalus scirpaceus*

Brutvogel

Datum	Anzahl	Beobachtungsgebiet	Lebensraum	Bemerkung	Beobachter
-------	--------	--------------------	------------	-----------	------------

#### Brutzeit

singende ♂ (Reviere):

Probefläche 133 ha: [\(Brutverdacht, Auswertung nach DDA Methodenstandards\)](#)

- EU-VSG

1 Revier	Bebra, Kiesgruben V. d. Weiden (Nr.1-3)	Gehölz Schilfröhricht			A. Werner
----------	---	-----------------------	--	--	-----------

- Außerhalb (am Rande) des EU-VSG, mit teilweisen Nahrungsflügen ins VSG

2 bis 4 Reviere	Bebra, Fuldaaue (Kuhrasen)	Graben mit Schilfröhricht	2 Reviere u. 2 weitere Gesangsplätze		A. Werner
1 Revier	Bebra, Fuldaaue -Solzbach-	Bachufer/Hochstauden/Gebüsch			A. Werner

Probefläche: 4 Reviere/133 ha

Im EU-VSG aber außerhalb der Probefläche

- 1-2 Reviere	Lispenhausen, Kiesgruben	Schilfröhricht	unzureichende Kontrolle		A. Werner
---------------	--------------------------	----------------	-------------------------	--	-----------

## Gelbspötter *Hippolais icterina*

Brutvogel

Datum	Anzahl	Beobachtungsgebiet	Lebensraum	Bemerkung	Beobachter
-------	--------	--------------------	------------	-----------	------------

#### Brutzeit

- singende ♂ (Reviere)

20.05.	1	Lispenhausen, Kiesgruben			A. Werner
23.05.	1	Bebra, Kiesgruben (Nr.1-3)	Pappelwäldchen	Nr. 2	A. Werner

## Dorngrasmücke *Sylvia communis*

Brutvogel

Datum	Anzahl	Beobachtungsgebiet	Lebensraum	Beobachter
-------	--------	--------------------	------------	------------

#### Brutzeit

- singende ♂ Gesangsplätze und Reviere (Zufall von Süd nach Nord)

1.	1x	Niederaula, Fuldaaue südl. des Ortes		K.-H. Anhut
2.	1x	Niederaula, Fuldaaue NO d. Ortes		K.-H. Anhut
3.	1x	Mengshausen, Fuldaaue NO des Ortes		K.-H. Anhut

4.	1x Niederaula, Im Egen	gestaltetes Feuchtgebiet	K.-H. Anhut
5.	1x Kohlhausen, Fulda		K.-H. Anhut
6.	1x Mecklar, Kiessee		K.-H. Anhut
7.	1x Meckbach und Mecklar, Fuldaaue	ehemaliger Fischteich	A. Werner
8.	1x Meckbach (Die nassen Wiesen)		K.-H. Anhut
9.	1x NSG In den Weiden bei Blankenheim	Kiesgrube	K.-H. Anhut
10.	1-2 x Blankenheim, Fuldaaue	Fuldainsel	A. Werner/K.-H. Anhut
11.	1x NSG Alte Fulda bei Blankenheim	Fuldaaue	A. Werner/K.-H. Anhut

**Probefläche 133 ha: (Brutverdacht, Auswertung nach DDA Methodenstandards)**

• **Im EU-VSG**

12.	1x Bebra, Fuldaaue -Solzbach-	Bach	A. Werner
13.	4x Bebra, Große Aue	Kopfweiden/Brache/Bachufer	A. Werner
14.	2x Bebra, Kiesgruben V. d. Weiden (Nr.1-3)	Nr. 1 und Nr. 2, Gehölze	A. Werner

• **Am Rande des EU-VSG**

15.	2x Bebra, Fuldaaue (Kuhrasen)	Graben/Gehölze	A. Werner
16.	1x Lisperhausen, Fuldaaue (Vor den Eichen)	Viehweide/aufgegebener Garten	A. Werner

Weitere Gesangsplätze (Revier nicht gesichert)

• **Im EU-VSG:**

17.	1x Bebra, Große Aue	Gehölzsaum am Bebrabach	A. Werner
18.	1x Lisperhausen, Fuldaaue (Vor den Weiden)	Auengehölz	A. Werner

• **Am Rande des EU-VSG**

19.	1x Bebra, Fuldaaue (Kuhrasen)	Brache	A. Werner
20.	1x Lisperhausen, Fuldaaue	verwilderte Obstbaumwiese/Bahndamm	A. Werner
21.	1x Lisperhausen, Fuldaaue (Vor den Eichen)	Viehweide/aufgegebener Garten	A. Werner

**Ergebnis der Revierkartierung**

Von Bebra Bereich -Solzbach- bis Lisperhausen, etwa 10-15 Reviere davon 7-9 im EU-VSG und 3-6 am Rande



Dorngrasmücke ♂, Lisperhausen, Fuldaaue („Vor den Eichen“, Viehschuppen), 10.05.17, A. Werner





Abb.113



## Star *Sturnus vulgaris*

Jahresvogel

Datum	Anzahl	Beobachtungsgebiet	Lebensraum	Bemerkung	Beobachter
• Zufallsdaten (Ansammlungen ab 50 Expl.)					
02.08.	100	NSG Alte Fulda bei Blankenheim	Fuldaaue (Viehweide)		A. Werner
29.09.	50	NSG Alte Fulda bei Blankenheim	Grünland		A. Werner
17./25.10.	50	NSG Alte Fulda bei Blankenheim	Grünland		A. Werner
24.10.	360	Bebra, Große Aue	Acker	ca., 22.=50 beim Gewerbegebiet	A. Werner
26.10.	300	Meckbach (Die nassen Wiesen)	Fuldaaue		A. Werner
10.11.	100	Blankenheim, Fuldaaue	Sportplatz		A. Werner
15.11.	300	Bebra, Große Aue	Acker	13./14.=50-60, 20.=200	A. Werner
28.11.	120	Meckbach (Die nassen Wiesen)	Fuldaaue		A. Werner
• Am Rande des EU-VSG					
18.10.	150	Bebra, Fuldaaue (Kuhrasen)	Acker	12.=50, 20.=100	A. Werner
29.10.	63	Lispenhausen, Fuldaaue (Vor den Eichen)	Viehweide/Gehölze	13./24.=50	A. Werner

## Wasseramsel *Cinclus cinclus*

Brutvogel, Nahrungsgast

Datum	Anzahl	Beobachtungsgebiet	Lebensraum	Bemerkung	Beobachter
<b>Brutzeit</b>					
09.06.	1,1	Friedlos, Fuldaaue (Kreisbahnbrücke)	Fulda	Altvögel füttern	K.-H. Anhut
• Weitere Beobachtung					
20.01.	1	Breitenbach, Fuldaaue	Fulda		A. Werner

## Misteldrossel *Turdus viscivorus*

Durchzügler

Datum	Anzahl	Beobachtungsgebiet	Lebensraum	Beobachter	
• Zufallsdaten					
24.02.	2	Meckbach (Die nassen Wiesen)	Fuldaaue	A. Werner	
07.04.	1	Meckbach (Die nassen Wiesen)	Fuldaaue	A. Werner	

## Wacholderdrossel *Turdus pilaris*

Jahresvogel

Datum	Anzahl	Beobachtungsgebiet	Lebensraum	Bemerkung	Beobachter
• Zufallsdaten (Ansammlungen ab 50 Expl.)					
31.01.	200	Blankenheim, Fuldaaue			A. Werner
03.03.	100	Bebra, Kiesgruben V. d. Weiden (Nr.1-3)	Grünland/Gehölze	zw. Nr. 1 und Nr. 2	A. Werner
28.10.	110	Bebra, Große Aue	Acker	ca., 24.=70	A. Werner
• Am Rande des EU-VSG					
24.02.	140	Lispenhausen, Fuldaaue	Acker		A. Werner
25.02.	170	Bebra, Fuldaaue (Kuhrasen)	Acker	24.=120	A. Werner
12.11.	50	Bebra, Fuldaaue (Kuhrasen)	Acker		A. Werner
05.12.	50-60	Bebra, Fuldaaue (Kuhrasen)	Acker		A. Werner
19.12.	180	Bebra, Fuldaaue (Kuhrasen)	Acker		A. Werner

## Rotdrossel *Turdus iliacus*

Durchzügler

Datum	Anzahl	Beobachtungsgebiet	Lebensraum	Bemerkung	Beobachter
<b>Alle Daten</b>					
03.03.	5	Bebra, Kiesgruben V. d. Weiden (Nr.1-3)	Grünland/Gehölze	mind., zw. Nr. 1 und Nr. 2	A. Werner
07.03.	1	Blankenheim, Fuldaaue			K.-H. Anhut
23.03.	10	Meckbach (Die nassen Wiesen)	Fuldaaue		A. Werner
25.03.	2	NSG Alte Fulda bei Blankenheim	Viehweide		A. Werner
28.10.	5	Bebra, Große Aue	Acker		A. Werner
12.11.	1	Bebra, Große Aue	Acker		A. Werner
• Am Rande des EU-VSG					
24.02.	5	Lispenhausen, Fuldaaue	Acker	mit Wacholderdrosseln	A. Werner
25.02.	2	Bebra, Fuldaaue (Kuhrasen)	Acker		A. Werner
24.10.	1	Lispenhausen, Fuldaaue (Vor den Eichen)	Gehölze		A. Werner
27.10.	3	Bebra, Fuldaaue (Kuhrasen)	Acker		A. Werner
12.11.	10	Bebra, Fuldaaue (Kuhrasen)	Acker		A. Werner

## Grauschnäpper *Muscicapa striata*

Brutvogel

Datum	Anzahl	Beobachtungsgebiet	Lebensraum	Bemerkung	Beobachter
<b>Brutzeit</b>					
• Zufallsdaten, vermutlich Brutvogel					
28.04.	1	NSG In den Weiden bei Blankenheim		Kiesgrube	H. Schwarz

## Braunkehlchen *Saxicola rubetra* relevante Art des EU-VSG

Durchzügler (ehemaliger Brutvogel)

Beobachtungen in den Fluren „Im Egen“, „Kuhrasen“ und „Vor den Eichen“ am Rand des VSG

Datum	Anzahl	Beobachtungsgebiet	Lebensraum	Bemerkung	Beobachter
<b>Brutzeit</b>					
09.06.	1	0,1 Blankenheim, Fuldaaue	Fuldaaue	bei Brücke	K.-H. Anhut
• Am Rande des EU-VSG					

22.05. 1 0,1 Niederaula, Im Egen H. Heidl

**Zugzeit (Alle Daten)**

Heimzug:

EB 12.04.

24.04.	1	1	Bebra, Große Aue	Brache	Finkenroth	A. Werner
26.04.	3	3	NSG Alte Fulda bei Blankenheim	Fuldaae (Viehweide)		A. Werner
27.04.	3	2,1	Bebra, Fuldaae (Kuhrasen)	Pfosten/Rapsacker	12./20./28.=1,0, 29.=1,0+1	A. Werner
27.04.	2	2,0	Lispenhausen, Fuldaae	Rapsacker		A. Werner
29.04.	2	2,0	Lispenhausen, Fuldaae (Vor den Eichen)	Graben	27./28.04.=1,0	A. Werner
03.05.	6	6	Bebra, Fuldaae (Kuhrasen)	Pfosten/Zaun	bei Gewerbegebiet, 4.=1,1 Posten/Graben, 6.=1 Brache bei Conti, 8.=1 Pfosten, 11.=1,0	A. Werner
10.05.	4	4	Lispenhausen, Fuldaae (Vor den Eichen)	Viehweide/Acker		A. Werner
11.05.	1	1	NSG Alte Fulda bei Blankenheim	Viehweide	16.=2,1	H. Schwarz
12.05.	5	3,2	Niederaula, Fuldaae südl. des Ortes			K.-H. Anhut

Wegzug:

07./14.08.	2	2	NSG Alte Fulda bei Blankenheim	Fuldaae (Viehweide)		A. Werner
28.08.	5	5	Mengshausen, Fuldaae, In der Aue	Viehweide		A. Werner
10.09.	3	3	Bebra, Große Aue	Brache	Finkenroth, 6./7.=2	A. Werner
19.09.	1	0,1	Bebra, Große Aue	Grünland		R.+H. Dilchert/A. Werner
19.09.	2	2	NSG Alte Fulda bei Blankenheim	Fuldaae (Viehweide)		A. Werner/R.+H. Dilchert
24.09.	1	1	Bebra, Fuldaae (Kuhrasen)	Röhrichtgraben		A. Werner

**Schwarzkehlchen *Saxicola rubicola***

Durchzügler

Datum	Anzahl	Beobachtungsgebiet	Lebensraum	Bemerkung	Beobachter
<b>Brutzeit</b>					
12.05.	1,1	Niederaula, Fuldaae südl. des Ortes		16.=1,0	K.-H. Anhut
<b>Alle Daten</b>					
26.04.	1,0	NSG Alte Fulda bei Blankenheim	Viehweide		A. Werner

**Nachtigall *Luscinia megarhynchos***

Unregelmäßiger Brutvogel

Datum	Anzahl	Beobachtungsgebiet	Lebensraum	Bemerkung	Beobachter
<b>Brutzeit</b>					
				• Reviere, singende ♂	
24.04.	1	NSG Forbachsee bei Bebra	Kiessee		K.-H. Both
28.04.	1	Bebra, Großer Kiessee			K.-H. Anhut
12./16.05.	1	Niederaula, Fuldaae südl. des Ortes			K.-H. Anhut
				• Am Rande des EU-VSG	
12./16./22.05.	1	Niederaula, Im Egen	gestaltetes Feuchtgebiet		H. Heidl/K.-H. Anhut

**Blaukehlchen *Luscinia svecica* Anhang I Art**

Seltener Brutvogel

Datum	Anzahl	Beobachtungsgebiet	Lebensraum	Bemerkung	Beobachter
<b>Brutzeit</b>					
				• Am Rande des EU-VSG	
10.04.-10.06.	1,0	Bebra, Fuldaae (Kuhrasen)	Graben	Gesangsaktivitäten und Sichtnachweise: April: 06./10./12./26./27./29.=1,0 Sicht. Mai: 5.=1,0, Juni: 10.=1,0 Gs	A. Werner



Weißsterniges Blaukehlchen ♂, Bebra, Kuhrasen, 05.05.17, A. Werner

## Hausrotschwanz *Phoenicurus ochruros*

Durchzügler

Datum	Anzahl	Beobachtungsgebiet	Lebensraum	Bemerkung	Beobachter
<ul style="list-style-type: none"> <li>Revier, singendes ♂</li> </ul>					
14.05./10.06.1,0		Bebra, Große Aue	Kiesabbau	Finkenroth (im Abbau bei den Geräten)	A. Werner
<ul style="list-style-type: none"> <li>Zufallsdaten (Zug)</li> </ul>					
20.03.	2	NSG Alte Fulda bei Blankenheim	Viehweide		A. Werner
22.03.	2	NSG Alte Fulda bei Blankenheim	Viehweide	28.=1	A. Werner
<u>LB</u>					
21.10.	1	NSG Alte Fulda bei Blankenheim	Viehweide		A. Werner
<ul style="list-style-type: none"> <li>Am Randes des EU-VSG</li> </ul>					
22.03.	0,1	Lispenhausen, Fuldaaue (Vor den Eichen)	Viehweide		A. Werner
06.04.	1	Lispenhausen, Fuldaaue (Vor den Eichen)	Viehweide		A. Werner
12./24.04.	2	Bebra, Fuldaaue (Kuhrasen)	Pfosten/Acker	8./22.=1, 27.=2	A. Werner
20.09.	10	Lispenhausen, Fuldaaue (Vor den Eichen)	Fuldaaue		A. Werner
11.10.	2	Lispenhausen, Fuldaaue (Vor den Eichen)	Acker/verwilderter Garten	13.=1	A. Werner

## Gartenrotschwanz *Phoenicurus phoenicurus*

Durchzügler

Datum	Anzahl	Beobachtungsgebiet	Lebensraum	Bemerkung	Beobachter
<ul style="list-style-type: none"> <li>Zufallsdaten</li> </ul>					
17.04.	1,0	NSG In den Weiden bei Blankenheim	Kiesgrube	Gesang	A. Werner
<ul style="list-style-type: none"> <li>Am Randes des EU-VSG</li> </ul>					
24.04.	1,0	Lispenhausen, Fuldaaue (Vor den Eichen)	Viehweide		A. Werner



Gartenrotschwanz ♂, NSG „In den Weiden bei Blankenheim“, 17.04.17, A. Werner

## Steinschmätzer *Oenanthe oenanthe* relevante Art des EU-VSG

Durchzügler

Datum	Anzahl	Beobachtungsgebiet	Lebensraum	Bemerkung	Beobachter	
<b>Alle Daten</b>						
<ul style="list-style-type: none"> <li>Im EU-VSG</li> </ul>						
<u>Heimzug:</u>						
15.04.	1	1	Bebra, Große Aue	Kiesabbau/Brache	Finkenroth	A. Werner
30.04.	1	0,1	Meckbach (Die nassen Wiesen)			K.-H. Both
30.04.	2	2,0	NSG Alte Fulda bei Blankenheim	Viehweide/Steinhügel	15.=0,1	A. Werner
01.05.	3	1,2	NSG Alte Fulda bei Blankenheim	Viehweide/Steinhügel	10.=3,0, 15.=0,1, 16.=1,0	A. Werner/H. Schwarz
<ul style="list-style-type: none"> <li>Am Randes des EU-VSG</li> </ul>						
03.05.	1	1	Bebra, Große Aue	Kiesabbau/Brache	Finkenroth	K.-H. Anhut
<ul style="list-style-type: none"> <li>Am Randes des EU-VSG</li> </ul>						
18.04.	1	0,1	Lispenhausen, Fuldaaue	Acker		A. Werner
20.04.	1	1,0	Lispenhausen, Fuldaaue (Vor den Eichen)	Acker		A. Werner
03.05.	2	2,0	Lispenhausen, Fuldaaue	Acker	Nähe Gewerbegebiet, 11.=0,1	A. Werner
03.05.	3	2,1	Bebra, Fuldaaue (Kuhrasen)	Acker/Pfosten	4.=1,1	A. Werner
10.05.	3	2,1	Lispenhausen, Fuldaaue (Vor den Eichen)	Acker/Viehweide		A. Werner
<u>Wegzug</u>						
02.09.	4	4	Bebra, Fuldaaue (Kuhrasen)	Acker		A. Werner



Steinschmätzer ♂, Lisperhausen, Fuldaaue (Vor den Eichen). Rastende Vögel sind auf den Äckern leicht zu übersehen, 10.05.17, A. Werner

### Hausperling *Passer domesticus*

Nahrungsgast

Datum	Anzahl	Beobachtungsgebiet	Lebensraum	Bemerkung	Beobachter
<u>Größere Ansammlungen ab 20 Expl. außerhalb der Brutzeit (Schätzung):</u>					
• Im EU-VSG					
10.10.	70	Bebra, Große Aue	Acker/Gehölze	gemischter Trupp mit Feldsperlinge (wenige) und Buchfinken	A. Werner
• Am Rande des EU-VSG					
13.08.	100	Bebra, Fuldaaue (Kuhrasen)	Acker		A. Werner
19.08.	100	Meckbach und Mecklar, Fuldaaue	Feldweg	ca. bei Aussiedlerhof	A. Werner
22.10.	90	Bebra, Große Aue	Acker/Gehölze	ca. Nähe Gewerbegebiet, 10.=70	A. Werner
27.10.	20	Bebra, Fuldaaue (Kuhrasen)	Schilfröhricht	mit Feldsperlingen	A. Werner

### Feldsperling *Passer montanus*

Jahresvogel

Datum	Anzahl	Beobachtungsgebiet	Lebensraum	Bemerkung	Beobachter
<u>Größere Ansammlungen ab 20 Expl. außerhalb der Brutzeit (Schätzung):</u>					
• Im EU-VSG					
01./04.08.	150	Bebra, Große Aue	Kiesabbau/Brache/Kopfweiden	Finkenroth und Große Aue	A. Werner
27.09.	80	Bebra, Große Aue	Kiesabbau/Brache/Kopfweiden	Finkenroth	A. Werner
03./07./					
20./22.11.	30-80	Bebra, Große Aue	Kopfweiden/Acker	14.=20	A. Werner
• Am Rande des EU-VSG					
07.01.	ca. 100	Meckbach und Mecklar, Fuldaaue	Brache		A. Werner
18./20.10.	50	Bebra, Fuldaaue (Kuhrasen)	Graben	Röhrichtgraben, 11. mindestens 20, immer mit einzelnen Haussperlingen	A. Werner
11.10.	30	Lisperhausen, Fuldaaue (Vor den Eichen)	Acker/verwilderter Garten	13.=15-20	A. Werner
10.10.	20	Bebra, Große Aue	Röhrichtgraben	mit einzelnen Haussperlingen	A. Werner
28.09.	20	Bebra, Fuldaaue (Kuhrasen)	Graben	Röhrichtgraben, mindestens	A. Werner
20.09.	20	Lisperhausen, Fuldaaue (Vor den Eichen)	Feldweg/Acker		A. Werner
24.10.	10-20	Lisperhausen, Fuldaaue (Vor den Eichen)	Feldweg/Acker		A. Werner
26.10.	50	Meckbach und Mecklar, Fuldaaue	Feldweg/Hecke	ca. bei Aussiedlerhof	A. Werner
27.10.	30	Bebra, Fuldaaue (Kuhrasen)	Schilfröhricht	mit Haussperlingen	A. Werner

### Wiesenpieper *Anthus pratensis*

Durchzügler (ehemaliger Brutvogel)

Datum	Anzahl	Beobachtungsgebiet	Lebensraum	Bemerkung	Beobachter
<u>Alle Daten</u>					
<u>Heimzug:</u>					
22.03.	2	Bebra, Große Aue	Fuldaaue	bei Kopfweiden	A. Werner
04.04.	5	Bebra, Große Aue	Rapsacker		A. Werner
11.04.	1	NSG Bruchwiesen bei Mengshausen	Viehweide		K.-H. Anhut
<u>Wegzug:</u>					
31.12.	8	Bebra, Große Aue	Kiesabbau	Finkenroth, auffliegend	A. Werner

### Bergpieper *Anthus spinoletta*

Durchzügler

Datum	Anzahl	Beobachtungsgebiet	Lebensraum	Bemerkung	Beobachter
<u>Alle Daten</u>					
<u>Heimzug:</u>					
30.03.	2	Meckbach (Die nassen Wiesen) Grabenstau		31.=1	H. Schwarz
02.04.	11	Meckbach (Die nassen Wiesen) Grabenstau		1.=6, 14.=1	A. Werner

Wegzug:

26.10.	3	Blankenheim, Fuldaaue	Acker, vernässt		A. Werner
06.11.	9-10	Blankenheim, Fuldaaue	Acker, vernässt	10.=4, 20.=3	A. Werner



Bergpieper, Meckbach, Die nassen Wiesen, 01.04.17, A. Werner

**Gebirgsstelze *Motacilla cinerea***

Jahresvogel

Datum	Anzahl	Beobachtungsgebiet	Lebensraum	Beobachter
<b>Brutzeit</b>				
23.03.	1	Mecklar, bei alter Fuldabrücke		A. Werner
12.05./22.08./				
05.09.	1,1	Bad Hersfeld, Fuldaweher b. Eichhof		K.-H. Anhut
09.06.	1,1	Friedlos, Fuldaaue	Fulda	K.-H. Anhut
• Winterbeobachtungen				
01.01.	1	Mecklar, bei alter Fuldabrücke		A. Werner
01./11.01.	1	Mecklar, Fuldaweher		A. Werner

**Wiesenschafstelze *Motacilla flava flava***

Brutvogel und Durchzügler

Datum	Anzahl	Beobachtungsgebiet	Lebensraum	Bemerkung	Beobachter
<b>Brutzeit</b>					
<u>Brutzeitbeobachtungen (singende ♂, Paare und Einzelvögel) liegen aus folgenden Gebieten vor:</u>					
<b>Probefläche 133 ha: (Brutverdacht, Auswertung nach DDA Methodenstandards)</b>					
• <b>Im EU-VSG</b>					
		2-3 Reviere, Bebra, Große Aue	Acker/Kiesabbau/Brache	2x im Kiesabbau Finkenroth	A. Werner
• <b>Außerhalb (am Rande) des EU-VSG, mit teilweisen Nahrungsflügen ins VSG</b>					
		1 Revier (unsicher), Lisperhausen, Fuldaaue	Acker		A. Werner
		1 Revier, Bebra, Fuldaaue (Kuhrasen)	Acker		
<b>Probefläche: 3-5 Reviere/133 ha</b>					
<u>Weitere Revierhinweise je 1x</u>					
		Meckbach und Mecklar, Fuldaaue und Meckbach (Die nassen Wiesen)		Acker	A. Werner
		Blankenheim, Fuldaaue Acker/Viehweide	bei NSG Alte Fulda		A. Werner/K.-H. Anhut
		Blankenheim, Fuldaaue Acker	Bereich Lemmersteig		K.-H. Anhut
		NSG Alte Fulda bei Blankenheim	Fuldaaue/Viehweide		H. Schwarz A. Werner
<b>EB:</b>					
12.04.	2	Bebra, Fuldaaue (Kuhrasen)	Acker		A. Werner
• Weitere Beobachtungen					
23.07.	1	NSG Alte Fulda bei Blankenheim	Viehweide		A. Werner
09.07.	1	Bebra, Große Aue	Kiesabbau	Finkenroth	A. Werner
19.08.	4	NSG Alte Fulda bei Blankenheim	Viehweide/Steinhügel	13./19./24.=1	A. Werner
28.08.	10	Meckbach (Die nassen Wiesen)	Acker		A. Werner
20.10.	1	Bebra, Fuldaaue (Kuhrasen)	Acker		A. Werner

**Thunbergshafstelze *Motacilla flava thunbergi***

Durchzügler

Datum	Anzahl	Beobachtungsgebiet	Lebensraum	Bemerkung	Beobachter
<b>Alle Daten</b>					
21.05	1,0	Meckbach (Die nassen Wiesen)			K.-H. Both

**Bachstelze *Motacilla alba***

Jahresvogel und Durchzügler

Datum	Anzahl	Beobachtungsgebiet	Lebensraum	Bemerkung	Beobachter
• Größere Zugansammlung ab 20 Expl.					
13./23.08.	30	NSG Alte Fulda bei Blankenheim	Viehweide/Steinhügel	ca., 03.=20, 17.=20	A. Werner

12.09.	70	Blankenheim, Fuldaaue	Acker	nörtl. Gebiet 5.2. Nr. 2	A. Werner
20.10.	10	Bebra, Große Aue	Acker		A. Werner
		• Außerhalb der Zugzeiten (Spätherbst/Winter)			
17.12.	ca. 30	Mengshausen, Fuldaaue, In der Aue	Stillgewässer		H. Heidl
		• Am Rande des EU- VSG			
11.10.	44	Lispenhausen, Fuldaaue (Vor den Eichen)	Feldweg	13.=20	A. Werner
12.10.	100	Bebra, Fuldaaue (Kuhrasen)	Acker	ca., 8./13./20.=20	A. Werner

### Buchfink *Fringilla coelebs*

Jahresvogel und Durchzügler

Datum	Anzahl	Beobachtungsgebiet	Lebensraum	Bemerkung	Beobachter
		• Größere Zugansammlung (ca.) ab 40 Expl.			
21.10.	100	Bebra, Große Aue	Acker	24.=60, 28.=50-60	A. Werner
03.11.	40	Bebra, Große Aue	Acker	im November regelmäßig kleinere Ansammlungen auf den Äckern	A. Werner

### Bergfink *Fringilla montifringilla*

Durchzügler und Wintergast

Datum	Anzahl	Beobachtungsgebiet	Lebensraum	Bemerkung	Beobachter
21.10.	3-4	Bebra, Große Aue	Acker	ca., 24.=2	A. Werner
03./20.11.	1,0	Bebra, Große Aue	Acker		A. Werner

### Stieglitz *Carduelis carduelis*

Jahresvogel und Durchzügler

Datum	Anzahl	Beobachtungsgebiet	Lebensraum	Bemerkung	Beobachter
<b>Brutzeit</b>					
• Brutzeitbeobachtungen (singende ♂, Paare und Einzelvögel) liegen aus folgenden Gebieten vor					
15.04.	1	Meckbach und Mecklar, Fuldaaue	ehemalige Fischteichanlage		A. Werner
21./22.04.	1,1	Bebra, Große Aue	Bachufer/Feldweg	nahrungssuchend. Mai: 10.=1,1 auffliegend, Juni: 10.=1,0 Gs	A. Werner
01.05.	1	NSG Alte Fulda bei Blankenheim	Fuldaaue(Viehweide)	sammelt Nistmaterial	A. Werner
13.05.	1,1	NSG In den Weiden bei Blankenheim	Kiesgrube		A. Werner
10.06.	2	Bebra, Große Aue	Brache	Finkenroth, im Abbaugbiet fliegend	A. Werner
• Größere Zugansammlung ab 5 Expl.					
18.01.	10	Bebra, Fuldaaue -Solzbach-	Bach	ca., 17.=2	A. Werner
03.02.	10-15	NSG Bruchwiesen bei Mengshausen	Viehweide		A. Werner
22.02.	20	Bebra, Großer Kiessee			A. Werner
23.07.	6	Bebra, Große Aue	Kiesabbau	Finkenroth	A. Werner
04.08.	10	Bebra, Große Aue	Brache		A. Werner
07.08.	5	NSG Alte Fulda bei Blankenheim	Fuldaaue (Viehweide)		A. Werner
04.09.	80	NSG Alte Fulda bei Blankenheim	Fuldaaue (Viehweide)		A. Werner
10.09.	30	Bebra, Große Aue	Brache/Kopfweiden	regelmäßig und in dem Kiesabbaugebiet Finkenroth kleinere Ansammlungen	A. Werner
• Am Rande des EU- VSG					
13.01.	20	Bebra, Fuldaaue (Kuhrasen)	Acker		A. Werner
21.12.	mind.50	Bebra, Fuldaaue (Kuhrasen)	Bachufergehölze/Acker	Bebrabach im Trupp mit Erlenzeisig und Birkenzeisig	A. Werner

### Erlenzeisig *Carduelis spinus*

Durchzügler und Wintergast

Datum	Anzahl	Beobachtungsgebiet	Lebensraum	Bemerkung	Beobachter
• Ansammlungen ab 10 Expl. (ca.)					
17./18.01.	10	Bebra, Fuldaaue -Solzbach-	Bach		A. Werner
23.02.	10	Bebra, Großer Kiessee	Kiessee		A. Werner
21.11.	50	Bebra, Fuldaaue (Kuhrasen)	Bachufer	Bebrabach	A. Werner
21.12.	mind. 50	Bebra, Fuldaaue (Kuhrasen)	Bachufergehölze/Acker	Bebrabach, Trupp mit Stieglitz, Birkenzeisig	A. Werner

### Bluthänfling *Carduelis cannabina*

Brutvogel und Durchzügler

Datum	Anzahl	Beobachtungsgebiet	Lebensraum	Bemerkung	Beobachter
<b>Brutzeit</b>					
Mai	1-2 Paare	Bebra, Große Aue	Kiesabbau/Brache	April: 28.=0,1 im Abbaugbiet, Mai: 5.=1,0 Gs (Kopfweide, Brache), 7.=2,2 (1,0 Gs) im Abbaugbiet Finkenroth	A. Werner
• Außerhalb (am Rande) des EU-VSG, mit teilweisen Nahrungsflügen ins VSG					
10./26.04.	1,1	Bebra, Fuldaaue (Kuhrasen)	Graben	April: 10./26. aus dem Gewerbegebiet fliegen. Mai: 3.= 1,1 auf Zaun, 12.=1,0	A. Werner
• Weitere Beobachtungen (Zug) im oder am Rande des VSG)					
04.08.	2	Bebra, Große Aue	Kiesabbau/Brache	Finkenroth	A. Werner
24.09.	15	Bebra, Große Aue	Kiesabbau/Brache	Finkenroth	A. Werner
04.10.	100	Bebra, Große Aue	Kiesabbau/Brache/Weg	Finkenroth	A. Werner
10.10.	20	Lispenhausen, Fuldaaue	Acker	Trupp mit Goldammer und Feldlerche	A. Werner
13.10.	20	Lispenhausen, Fuldaaue	Acker	18.=3	A. Werner
13.10.	50-60	Lispenhausen, Fuldaaue (Vor den Eichen)	Acker/verwilderter Garten	11.=6	A. Werner
19.10.	2	Bebra, Fuldaaue (Kuhrasen)	Acker		A. Werner
25.10.	20	Blankenheim, Fuldaaue	Acker		A. Werner

**Birkenzeisig *Carduelis flammica***

Durchzügler und Wintergast

Datum	Anzahl	Beobachtungsgebiet	Lebensraum	Bemerkung	Beobachter
21.11.	1	Bebra, Fuldaaue (Kuhrasen)	Bachufergehölze	mindestens, Bebrabach im Trupp mit Erlenzeisigen	A. Werner
21.12.	50	Bebra, Fuldaaue (Kuhrasen)	Bachufergehölze/Acker	mindestens, Bebrabach im Trupp mit Erlenzeisig und Stieglitz, 26.= mind. 2 im Trupp von Erlenzeisigen	A. Werner



Birkenzeisig mit einem Stieglitz im Hintergrund, Bebra, Kuhrasen, Nahrung suchend, 21.12.17, A. Werner

**Goldammer *Emberiza citrinella***

Jahresvogel

Datum	Anzahl	Beobachtungsgebiet	Lebensraum	Bemerkung	Beobachter
<b>Brutzeit</b>					
<b>Probefläche 133 ha: (<u>Brutverdacht, Auswertung nach DDA Methodenstandards</u>)</b>					
• EU-VSG					
1.	1 x	Bebra, Große Aue EU-VSG		Acker/Grünland	A. Werner
2.	1 x	Bebra, Fuldaaue (Kuhrasen) EU-VSG		Graben	A. Werner
• Am Rande des EU-VSG					
3.	1 x	Bebra, Fuldaaue (Kuhrasen)		Graben	A. Werner
Weitere Gesangsplätze, aber Revier nicht sicher					
• EU-VSG					
4.	1 x	Bebra, Fuldaaue -Solzbach-		Bach	A. Werner
5.	2 x	Bebra, Große Aue		Weg/Brache/Graben	A. Werner
6.	1 x	Bebra, Kiesgruben V. d. Weiden (Nr.1-3)		Gehölze	A. Werner
• Am Rande des EU-VSG					
7.	1 x	Lispenhausen, Fuldaaue (Vor den Eichen)		Acker/Viehweide	A. Werner
8.	1 x	Lispenhausen, Fuldaaue		Obstbaumwiesen/Bahnstrecke	A. Werner
• Außerhalb der Probefläche					
9.	1x	Meckbach und Mecklar, Fuldaaue		ehemalige Fischteichanlage	A. Werner
10.	1x	NSG Alte Fulda bei Blankenheim		Viehweide	A. Werner
• Größere Ansammlungen					
04.10.	20	Bebra, Große Aue	Weg/Kopfweiden	und Kiesabbau Finkenroth	A. Werner
10.10.	10	Lispenhausen, Fuldaaue	Acker	Trupp mit Feldlerche, Bluthänfling	A. Werner
03.11.	20	Bebra, Große Aue	Acker		A. Werner
20.11.	20	Bebra, Große Aue	Acker		A. Werner
22.11.	ca. 20	Bebra, Große Aue	Acker		A. Werner
04.12.	ca. 20-30	Bebra, Große Aue	Acker		A. Werner
05.12.	200	Bebra, Große Aue	Acker		A. Werner
10.12.	200	NSG Alte Fulda bei Blankenheim	Fuldaaue	5.=50	A. Werner/G. Koska
18.12.	50	NSG Alte Fulda bei Blankenheim	Acker (Mais abgeerntet)	11.=20, 16.=30, 17.=40	A. Werner
27.12.	150	NSG Alte Fulda bei Blankenheim	Acker (Mais abgeerntet)		A. Werner
• Am Rande des EU-VSG					
07.01.	ca. 100	Meckbach und Mecklar, Fuldaaue	Brache		A. Werner
07.10.	20	Lispenhausen, Fuldaaue (Vor den Eichen)	Acker		A. Werner
13.10.	20	Lispenhausen, Fuldaaue (Vor den Eichen)	Acker/verwilderter Garten		A. Werner
24.10.	ca. 30	Lispenhausen, Fuldaaue (Vor den Eichen)	Feldweg/Acker		A. Werner





Abb.169:



## Rohrhammer *Emberiza schoeniclus*

Brutvogel und Durchzügler

Datum	Anzahl	Beobachtungsgebiet	Lebensraum	Bemerkung	Beobachter
<b>Brutzeit</b>					
<b>Probefläche 133 ha: (Brutverdacht, Auswertung nach DDA Methodenstandards)</b>					
• <b>EU-VSG</b>					
1 x		Bebra, Große Aue (Kiesabbau Finkenroth)			A. Werner
2 x		Bebra, Fuldaaue -Solzbach-			A. Werner
• <b>Außerhalb (am Rande) des EU-VSG, mit teilweisen Nahrungsflügen ins VSG</b>					
4 x		Bebra, Fuldaaue (Kuhrasen)			A. Werner
1 x		Lispenhausen, Fuldaaue (Vor den Eichen),		kein Revier, Gesanginnerhalb einer unzureichenden Zeitspanne	A. Werner
<b>Probefläche: Reviere 7/133 ha</b>					
• <b>EU-VSG: Außerhalb der Probefläche</b>					
	- 1 x	Lispenhausen, Kiesgruben			A. Werner
30.03./26.05.	1	Meckbach (Die nassen Wiesen)	Grabenstau		H. Schwarz/A. Werner
<b>LB:</b>					
21.10.	2	Bebra, Fuldaaue -Solzbach-	Bach		A. Werner
21.10.	1	Blankenheim, Fuldaaue	Viehweide	bei NSG Alte Fulda	A. Werner



Rohrhammer ♂, Bebra, Große Aue (Kuhrasen), 04.03.17, A. Werner



Abb.174:



**Vogelmonitoring in der Fuldaaue zwischen Bebra und Lippenhausen**

## Anlagen 1-5

Zusammenstellung der bedeutendsten Rasthabitate insbesondere für Wasser- und Sumpfvögel im EU-Vogelschutzgebiet Fuldataal zwischen Rotenburg und Niederaula

### Auswertungskriterien

- Artenspektrum

- Tagesmaximalwerte in den einzelnen Monaten

- Reviere, Brutnachweise und Bruterfolg

Vögel in Fettschrift: Brut- und Reviervögel im Gebiet

### Anlage 1

Artenliste: NSG "In den Weiden bei Blankenheim", 2,8 ha Wasserfläche/Uferlinie: 890 m

Beobachtungstage: 114

Vogelart	2017, jeweils die Tagesmaximalzahl bei den Rastvögeln											
	Jan.	Feb.	März	April	Mai	Juni	Juli	Aug.	Sept.	Okt.	Nov.	Dez.
Höckerschwan		5		3	3	2	2		1	3	2	2
Kanadagans			2	1								
Blässgans											8	8
Graugans (Rast)		23	10	15	21	32	32	33	70	8	60	61
<b>Graugans (Brut)</b>					<b>1,1+2</b>							
Nilgans		2	8	4	2	9	49	72	26	33	21	2
Rostgans										3		
Rotschnabel-Pfeifgans							2					
Schnatterente			1	2						1	2	
Pfeifente		7	4	2								
Krickente		4	7	6			4		12	2	5	7
<b>Stockente (Rast)</b>		*	3	*	11	18	20	100	*	110	20	12
Knäkente			4	2					1	1	22	
Löffelente				4							1	
Kolbenente			1									
Tafelente		4	10			6			4	4	17	3
Reiherente		14	12	16	19	20	55	31	22	35	20	25
Gänsesäger		3	4	1								
Zwergtaucher			1	1				1	1	1	4	1
Haubentaucher				1								
Kormoran		7	11	10	7	8	29	18	56	65	59	16
Silberreiher		1	1		1				3	2	1	5
Graureiher				2		1	6	3	3	6	1	2
Rohrweihe					1							
Teichhuhn								2	2	2	2	1
Blässhuhn (Rast)			2					4	3	3	2	
<b>Blässhuhn (Brut)</b>					<b>2,2+4</b>							
Kiebitz					1							
Flussregenpfeifer				1	2	2	1					
Kampfläufer				1								
Flussuferläufer				2	2		1	1				
Waldwasserläufer			1	1		5	1			2	1	1
Eisvogel				1	1	2	1	1		1	1	
Gebirgsstelze		1	1		2		2	2	2	1		
<b>Artenzahl: 31<sup>1)</sup></b>	<b>0</b>	<b>12</b>	<b>18</b>	<b>22</b>	<b>14</b>	<b>12</b>	<b>15</b>	<b>12</b>	<b>15</b>	<b>19</b>	<b>19</b>	<b>14</b>
<b>Beob. Tage: 114</b>	<b>-</b>	<b>4</b>	<b>14</b>	<b>11</b>	<b>15</b>	<b>9</b>	<b>11</b>	<b>12</b>	<b>11</b>	<b>12</b>	<b>8</b>	<b>7</b>

Im Januar war das Gewässer vereist.

<sup>1)</sup> ohne Rotschnabel-Pfeifgans (aus Haltung entflohen), Kormoran: Zahlen in Kursiv= Vögel am Schlafplatz, \*: Stockente in kleinerer Anzahl im Gebiet aber nicht gezählt, Arten in Fettschrift: Brutvögel mit Anzahl der der Brutpaare und Brutverfolg. Bei der Stockente wird ein Brüten vermutet.

### Fazit

Regelmäßig und in größeren Individuenzahlen waren in diesem Jahr folgende Arten anwesend: Graugans, Nilgans, Stockente, Tafelente, Reiherente und Kormoran. Beim Kormoran gingen die Zahlen am Schlafplatz weiter zurück.

Erfolgreiche Bruten gab es nur bei der Graugans und dem Blässhuhn. Bei der Stockente werden Bruten oder Versuche vermutet. Der Haubentaucher brütete nicht mehr hier.

Folgende seltenere Gäste (auch für das EU-VSG) rasteten in diesem Jahr hier: Blässgans, Kolbenente, Rohrweihe und Kampfläufer. Für einige Wasservogelarten hat das Gebiet trotz seiner geringen Größe eine hohe Bedeutung innerhalb des EU-VSG.

## Anlage 2

Artenliste: **NSG "Forbachsee bei Bebra"**, 9 ha Wasserfläche/Uferlinie: 2300 m (ohne Fulda)

Biotoptypen: Verzahntes Still- und Fließgewässer (Fuldaverzweigung) und Auwaldstrukturen am Kiessee und der Fulda

Beobachtungstage: 50

Vogelart	2017, jeweils die Tagesmaximalzahl bei den Rastvögeln											
	Jan.	Feb.	März	April	Mai	Juni	Juli	Aug.	Sept.	Okt.	Nov.	Dez.
Höckerschwan	7	7			1					1	2	4
Graugans	58	37	3				3		15		15	
Nilgans	4		3	3			1		1	1		1
Schnatterente											13	3
Pfeifente			2							1	11	
Krickente	5	7	4								3	2
Stockente	70	20	10	10	10	*	*	20	35	48	40	22
Löffelente			10									
Reiherente	6	15	2						1			
Zwergsäger		1										
Gänsesäger	3	13	10	1							20	?1)
Zwergtaucher	1	1	2							1	2	4
Haubentaucher		1										
Kormoran	5	10	50	7	3	1		1	2	4	33	20
Silberreiher	1	1	1									
Graureiher	4	2	2		1	1		3	2	1	1	2
Blässhuhn	3	1										
Eisvogel	18								2		1	
<b>Artenzahl: 18</b>	<b>13</b>	<b>13</b>	<b>12</b>	<b>4</b>	<b>4</b>	<b>3</b>	<b>3</b>	<b>3</b>	<b>7</b>	<b>8</b>	<b>11</b>	<b>9</b>
<b>Beob. Tage: 50</b>	<b>5</b>	<b>7</b>	<b>6</b>	<b>3</b>	<b>4</b>	<b>2</b>	<b>1</b>	<b>3</b>	<b>4</b>	<b>2</b>	<b>10</b>	<b>3</b>

Kormoran: Kursivzahlen sind die Vögel am Schlafplatz

\*= in diesem Zeitraum regelmäßig in geringer Zahl (5-10 Expl.) im Gebiet.

1) bei 4 Kontrolltagen in diesem Monat konnten keine Gänsesäger beobachtet werden.

?= vermutlich im Gebiet

Vögel in Fettschrift: Brut- und Reviervögel.

### Fazit

Bei den Wasser- und Sumpfvögeln wurden keine Bruten nachgewiesen. Mehrere Monate mit größeren Individuen Ansammlungen liegen von folgenden Arten vor: Graugans, Stockente, Gänsesäger und Kormoran. Mit dem Zwergsäger gab es nur einen selteneren Gast.

Das zweitgrößte Gewässer innerhalb des EU-VSG war auch in diesem Jahr wieder Arten- und Individuenarm.

Das Durchströmen der Fulda durch den Kiessee wird als Ursache vermutet. Nur Arten wie Zwergtaucher, Kormoran, Gänsesäger und Eisvogel kommen aber damit gut zurecht.



Nordteil des NSG „Forbachsee bei Bebra“ am 09.01.17. Solch eine Gewässervereisung trotz Durchströmung der Fulda zwingt die Wasservögel zur Abwanderung, A. Werner

### Anlage 3

Artenliste: **NSG "Alte Fulda bei Blankenheim"**, 1,5 ha Wasserfläche/Uferlinie: ca. 2000 m (ohne Fulda)

Biotoptypen: Altwasserreste, Flutmulde, Staugewässer, Altarm

Beobachtungstage: 103

Vogelart	2017, jeweils die Tagesmaximalzahl bei den Rastvögeln											
	Jan.	Feb.	März	April	Mai	Juni	Juli	Aug.	Sept.	Okt.	Nov.	Dez.
Höckerschwan		5	5	4	2	3		3	4	4	2	2
Kanadagans			2	5								
Nilgans			2	4	4		2			7		32
<b>Nilgans (Brut)</b>								<b>1,1+8</b>				
Pfeifente										1		
Krickente			6	4					8	20	20	50
Stockente		5	*	2	*	*	8	13	50	30	*	3
Knäkente								2	4			
Reiherente		1	4	2				3			1	6
Zwergtaucher									1	2	2	4
Kormoran			11						3	3	8	4
Silberreiher	1	1	6	3					1	1	1	1
Graureiher			2	2	1	1		2	4	2	1	1
Schwarzstorch								1				
Weißstorch			1	2								
Schwarzmilan				1		2						
Teichhuhn								2	3	1	1	3
Blässhuhn		1										
Flussregenpfeifer			1		1							
Flussuferläufer								1	1			
Waldwasserläufer							1	1	1	1		1
Bruchwasserläufer				1								
<b>Eisvogel</b>								1				
<b>Artenzahl: 23</b>	<b>1</b>	<b>5</b>	<b>11</b>	<b>11</b>	<b>5</b>	<b>4</b>	<b>3</b>	<b>11</b>	<b>11</b>	<b>11</b>	<b>9</b>	<b>11</b>
<b>Beob. Tage: 103</b>	<b>1</b>	<b>3</b>	<b>12</b>	<b>11</b>	<b>13</b>	<b>3</b>	<b>4</b>	<b>15</b>	<b>15</b>	<b>9</b>	<b>5</b>	<b>12</b>

\* **Stockente** = regelmäßig in diesen Monaten in geringer Zahl im Gebiet

#### Auswahl von Arten in der Viehweide und auf dem Acker

Vogelart	NSG "Alte Fulda bei Blankenheim"											
	2017, jeweils die Tagesmaximalzahl bei den Rastvögeln											
Monat	Jan.	Feb.	März	April	Mai	Juni	Juli	Aug.	Sept.	Okt.	Nov.	Dez.
Kiebitz												18
Wanderfalke									1			
Ringeltaube											70	600
Bienenfresser								15-20	15-20			
<b>Grünspecht</b>								1	1			
<b>Feldlerche</b>			1									
<b>Wiesenschafstelze</b>				1	1		1	4				
Bachstelze								30				
Hausrotschwanz			2							1		
Braunkehlchen				3	1			2	2			
Schwarzkehlchen				1								
Steinschmätzer				2	3							
Rotdrossel			2									
Wacholderdrossel			20									
<b>Neuntöter</b>					1		2	1,1+4				
Dohle										30		2
Saatkrähe										40	10	2
Rabenkrähe												200
Kolkrabe					1							
Star								100	50	50		
<b>Stieglitz</b>				2	1			5	80			
<b>Goldammer</b>												200

In Fett Brutvögel oder Reviere

### Fazit

Trotz einer hohen Zahl von Beobachtungstagen in diesem Jahr ist das Ergebnis bei der Artenzahl und der Zahl der Individuen ernüchternd. Ursache ist der überwiegend niedrige Wasserstand und die bewusst im Rahmen von Auenrenaturierungen herbeigeführte unnatürliche hohe Verlandung des gestalteten Flachgewässers und des Altwassers durch die Anbindung an die Fulda. Das Wasser erreicht schon bei einem geringen Anstieg die beiden stehenden Gewässertypen. Ablagerungen von Schlamm und Schlick mit allen Stoffen aus der Landwirtschaft belasten das Ökosystem des Gewässers erheblich und im Sommer trocknet es fast vollständig aus.

Eine Musterbeispiel wie Auenrenaturierungen das Gegenteil bewirken können. Paare von Höckerschwan, Stockente und Reiherente

waren während der Brutzeit im NSG. Es gab aber keinen Hinweis, dass die Arten hier zur Brut schritten.

Bei den Rastvögeln ist das neue Maximum von Individuen der Krickente hervorzuheben, bedingt durch einen hohen Wasserstand nach einem Hochwasser.

Besser sieht es bei den Vogelarten aus, die die umgebende Viehweide und den innerhalb des NSG liegenden Ackers als Brut- und Rast- und Nahrungshabitat nutzen. Erfolgreich brütete wieder der Neuntöter. Brutverdacht (einschließlich der Umgebung) bestand bei folgenden Arten: Grünspecht, Feldlerche, Wiesenschafstelze, Stieglitz und Goldammer.



NSG „Alte Fulda bei Blankenheim“, 19.08.2017, gestaltetes Flachgewässer und Viehweide (Rotes Höhenvieh und Pferde).

#### Anlage 4

Artenliste: **Bebra, Großer Kiessee**, 16 ha Wasserfläche/Uferlinie: 2000 m

Beobachtungstage: 116

Vogelart	2017, jeweils die Tagesmaximalzahl bei den Rastvögeln											
	Jan.	Feb.	März	April	Mai	Juni	Juli	Aug.	Sept.	Okt.	Nov.	Dez.
Prachtaucher											1	
Höckerschwan								4	4	6	5	2
<b>Höckerschwan</b>			<b>2+4</b>									
Graugans			7	8	1							
<b>Graugans</b>			<b>1,1</b>									
Nilgans	*	2	*	4	*	*	*	7	7	7	2	2
Schnatterente	4	4	3								4	6
Pfeifente			7							2	8	
<b>Stockente*</b>	30	7	*	*	*	*	*	*	*	11	11	15
Stockente							<b>0,1+4</b>					
Knäkente										3		
Löffelente			2									
Tafelente		20	9								19	13
Reiherente	3	40	24	15	19					15	38	28
Schellente											1	
Gänsesäger		18	4								21	27
Zwergtaucher												2
Haubentaucher			2			1				1		2
Kormoran	1	3	6	1					1	21	14	30
Silberreiher		2								1	7	8
Graureiher									1	2	2	5
Fischadler									1			
<b>Teichhuhn</b>											1	1
Blässhuhn	57	14	11	1	2				6	8	9	12
<b>Blässhuhn</b>							<b>2x</b>					
Flussuferläufer												1
Zwergmöwe				11								
Lachmöwe			21						3		2	
Eisvogel											2	
<b>Artenzahl: 29</b>	<b>6</b>	<b>9</b>	<b>15</b>	<b>9</b>	<b>5</b>	<b>3</b>	<b>4</b>	<b>3</b>	<b>8</b>	<b>11</b>	<b>17</b>	<b>15</b>
<b>Beob. Tage: 116</b>	<b>5</b>	<b>6</b>	<b>14</b>	<b>8</b>	<b>4</b>	<b>1</b>	<b>2</b>	<b>2</b>	<b>11</b>	<b>10</b>	<b>25</b>	<b>28</b>

Im Januar und Februar war der See teilweise vereist

Fett= Brutpaar(e)/Revier(e) , ? Artenzahl unzureichend erfasst

\*= regelmäßig in diesen Monaten in geringer Zahl im Gebiet

- Stockente: 10-20 Expl.

- Nilgans: bis 5

- auch die Reiherente ist fast regelmäßig und ganzjährig auf dem Kiessee.

#### Fazit:

Das größte stehende Gewässer im EU-VSG (ehemaliger Kiessabbau). In diesem Jahr wieder mit einer hohen Zahl an Beobachtungstagen. Allerdings erheblicher und sich stetig ausweitender Freizeitbetrieb, der sich nachteilig auf die rastenden und brütenden Wasservögel insbesondere in den Sommermonaten auswirkt. Auf Kon-

trollen in dieser Zeit musste weitgehend verzichtet werden. Erfasste Brutvögel waren: Höckerschwan, Graugans, Stockente und Blässhuhn. Seltenerer zu beobachtende Arten war in diesem Jahr: Prachtaucher, Schellente, Zwergmöwe und Fischadler. Beim Flussuferläufer gelang der erste Nachweis im Dezember.



Bebra „Großer Kiessee“, Südteil, 31.10.17, A. Werner



## Anlage 5

Artenliste: Bebra, aktuelles Abbaugbiet. Größe: ca. 16 ha, davon aktuell **ca. 6,36** ha Wasserfläche (bei mittleren Wasserstand, Stand 2017). Beobachtungstage: 72

Vogelart	2017, jeweils die Tagesmaximalzahl bei den Rastvögeln											
	Jan.	Feb.	März	April	Mai	Juni	Juli	Aug.	Sept.	Okt.	Nov.	Dez.
Höckerschwan			4	13			19	11	20	19	*	*
Graugans												
Graugans			6	10	7		90			110		
Nilgans			*	*	30	20	*	10	*	*	*	*
Kanadagans				6								
Brandgans				2		1	2					
Schnatterente					3							
Stockente			*	*	*	*	*	*	*	*	*	15
Knäkente				3								
Tafelente												1
Gänsesäger												1
Kormoran					1					3		36
Silberreiher	1		4		1		3			1	5	1
Graureiher					2	3	6	1		3	1	2
Schwarzmilan						2						
Fischadler				1					1			
<b>Flussregenpfeifer</b>				<b>2-3 BP</b>								
Flussregenpfeifer							2	1				
Kiebitz						1				3		7
Alpenstrandläufer					1							
Kampfläufer					1							
Bekassine												1
Grünschenkel				2	1							
Waldwasserläufer						1				1		
Bruchwasserläufer							2	1				
Flussuferläufer				1	2		3	2	1			
Zwergmöwe				1						1	3	
Lachmöwe				18	4		30					
Mittelmeermöwe				1								
Silbermöwe				1								
Eisvogel					1							
<b>Artenzahl: 31</b>	<b>1</b>	<b>0</b>	<b>5</b>	<b>16</b>	<b>14</b>	<b>7</b>	<b>11</b>	<b>7</b>	<b>5</b>	<b>10</b>	<b>6</b>	<b>10</b>
<b>Beob. Tage: 72</b>	<b>1</b>	<b>0</b>	<b>1</b>	<b>9</b>	<b>16</b>	<b>5</b>	<b>12</b>	<b>4</b>	<b>8</b>	<b>10</b>	<b>3</b>	<b>3</b>

Im Januar und Februar war das Gewässer teilweise vereist

### Fazit

Während des laufenden Abbaubetriebes sind Störungen unvermeidlich. Für die meisten regelmäßigeren Gäste und auch einigen Durchzügler scheint dies aber kein größeres Problem zu sein. Die Ufer sind weitgehend vegetationsfrei und im Rahmen der Renaturierungen einige bereits schon abgeflacht. Bedingt durch die Kieswäsche bilden zudem feinste Sande Ablagerungen die zu einer größeren Flachwasserzone führten. Insbesondere die Watvögel nutzen solche Flächen bei der Nahrungssuche oder der Rast. Nachweise von neun Arten bestätigen dies. Mit 31 Arten wird ein hohes Artenspektrum im Vergleich mit den vorgenannten Gebieten erreicht.

Ein typischer Brutvogel solcher Lebensräume ist der Flussregenpfeifer, der in diesem Jahr mit 2-3 Brutpaaren hier registriert wurde. Bei den Rastvö-

### Beobachter:

Arno Werner, Bebra  
 Bernhard Ducke, Fulda  
 Goran Koska, Bad Hersfeld  
 Harald Heidl, Kirchheim  
 Hermann Glebe, Bad Hersfeld  
 Helmut Schwarz, Bad Hersfeld  
 Karl-Heinz Both, Bebra  
 Karl-Heinz Anhut, Bad Hersfeld  
 Klaus Köhler, Bad Hersfeld  
 Roland Dilchert, Uetersen

Alle gezeigten Texte und Bilder unterliegen dem deutschen Urheberrecht.

Eine Kopie oder Nutzung sowie die Einbindung der Bilder und Texte in fremde Webseite oder als Literaturzitat ist grundsätzlich nur nach ausdrücklicher Genehmigung des Autors/Fotografen gestattet. Die gezeigten Inhalte dienen der Weiterbildung.